

Co-diseñando un anteproyecto
para la creación de un
**POLO DE ECONOMÍA SOCIAL
Y SOLIDARIA**
en Bilbao



Índice

1. Los edificios y las plazas	3
2. El Co-diseño Arquitectónico	5
Planteamiento y objetivos	6
Participantes	6
Fases de Co-diseño	6
Las Ideas	7
Pensar el Co-diseño	8
Practicar el Co-diseño	9
Conclusiones del Co-diseño	10
3. Anteproyecto para el EKONOPOLO	11
Planta Baja	16
Planta 1º	21
Planta 2º	26
Planta 3º	31
Planta 4º	36
4. Presupuesto	41

1

Los edificios y las plazas

Los dos edificios a intervenir en diferentes medidas y actuaciones son:

El edificio **Auzo Factory La Cantera.**

Arquitecto: Ricardo Bastida.
Año de construcción: 1915

El edificio **Harrobia.**

Arquitecto: Estudio Torre Elorduy
Año de construcción: 2012

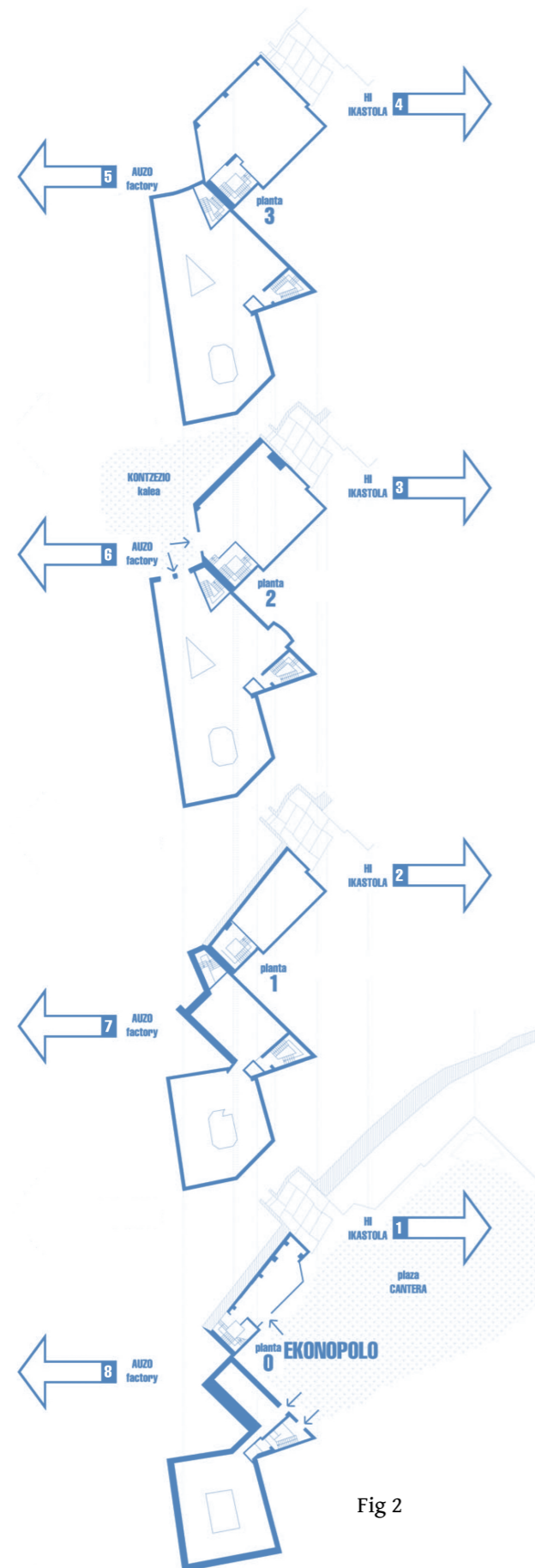


Fig 2

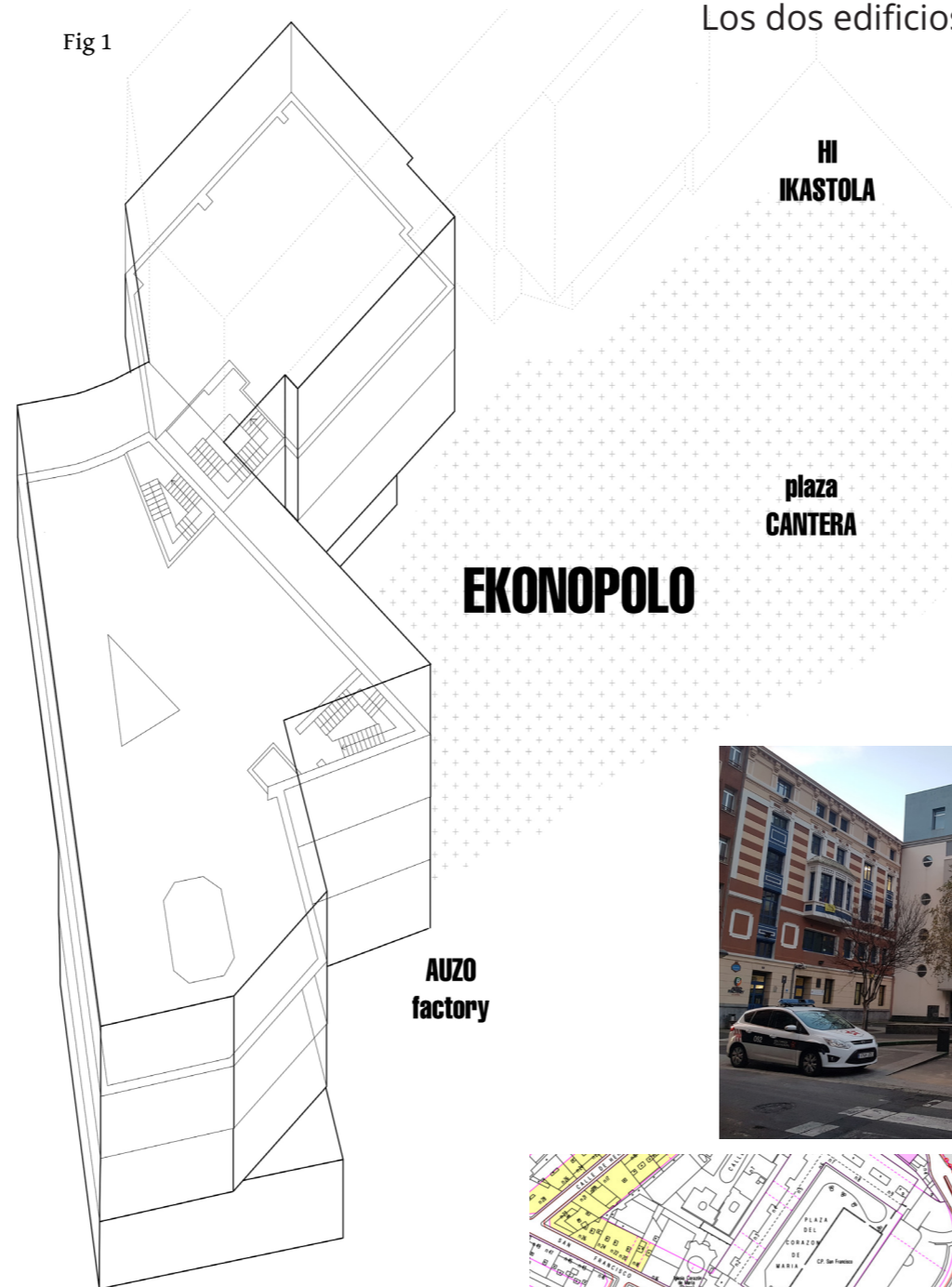


Fig 1

AUZO factory

EKONOPOLO

plaza CANTERA

HI IKASTOLA



Fig 3



Fig 4



Fig 5

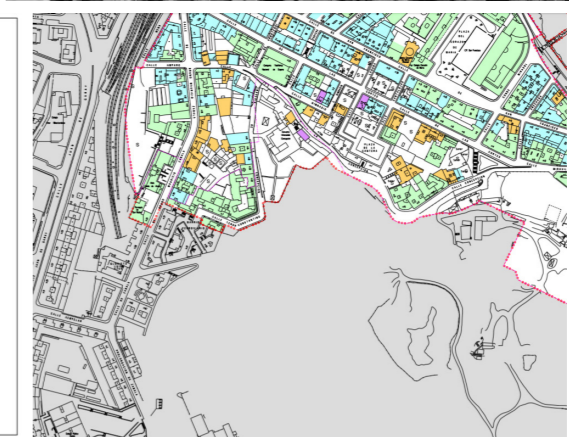


Fig 6

Fig 1: Recreación de los volúmenes del edificio EKONOPOLO Fig 2: Plantas del EKONOPOLO. Material de trabajo utilizado en las sesiones de co-diseño. Fig 3: Plaza de la Cantera en la actualidad. Fig 4, 5, 6: Situación urbanística del edificio.

2

El Co-diseño Arquitectónico

Planteamiento y objetivos

Como parte fundamental de la elaboración de este anteproyecto, se activa un proceso de co-diseño arquitectónico que busca diseñar desde las necesidades concretas de personas reales que serán usuarias y/o habitantes del polo en el futuro.

Los **objetivos específicos** de este proceso de co-creación se pueden concretar en:

- » Concretar en el uso y diseño de los espacios. Superar la evocación de ideas generales y proyecciones subjetivas, para diseñar propuestas concretas y situadas.
- » Consensuar propuestas generadas entre agentes diversos y desde visiones complementarias. Sofisticar las propuestas, hacerlas más concretas y completas.
- » Conocer las limitaciones técnicas-espaciales del edificio en su estado actual. Tomar conciencia de las posibilidades reales de implementación en el edificio.
- » Dar continuidad al proceso de definición del EKONOPOLO desarrollado en 2018.
- » Crear una vinculación personal con el EKONOPOLO. Desarrollar el sentido de pertenencia de los agentes vinculados al proyecto.

Participantes

Continuando con la voluntad de que el EKONOPOLO sea un espacio de encuentro y relación de la cada vez más diversa y expandida comunidad alrededor de la ESS, el ejercicio de definición de los espacios debe ser realizado entre aquellas personas que serán usuarias del mismo.

Para definir los **grupos de trabajo de co-diseño** se han seguido los siguientes criterios:

- » Diversidad de agentes.
- » Presencia de los ámbitos público y privado vinculado a la ESS.
- » Localizados en el barrio de Bilbao La vieja, San Francisco y Zabala.
- » Usuarios actuales de los edificios.
- » Experiencia en procesos similares.

En el proceso de co-diseño se han convocado a los siguientes agentes:

- » Redes de la Economía Social y Solidaria.
- » Empresas e iniciativas vinculadas a la ESS.
- » Usuarias del edificio Auzo Factory Cantera.
- » Iniciativas sociales-culturales-económicas situadas en el barrio
- » Agentes de la Administración Pública.
- » Otros agentes significativos.

Fases de Co-diseño

Sesión de trabajo: conocer y contrastar

(4 de junio de 2019)

Sesión para converger las expectativas proyectadas sobre el EKONOPOLO con la realidad de los espacios (dimensiones, situación actual, disponibilidades). De esta sesión de trabajo salen las ideas con las que configuran la propuesta de trabajo para las sesiones de co-diseño arquitectónico de julio.

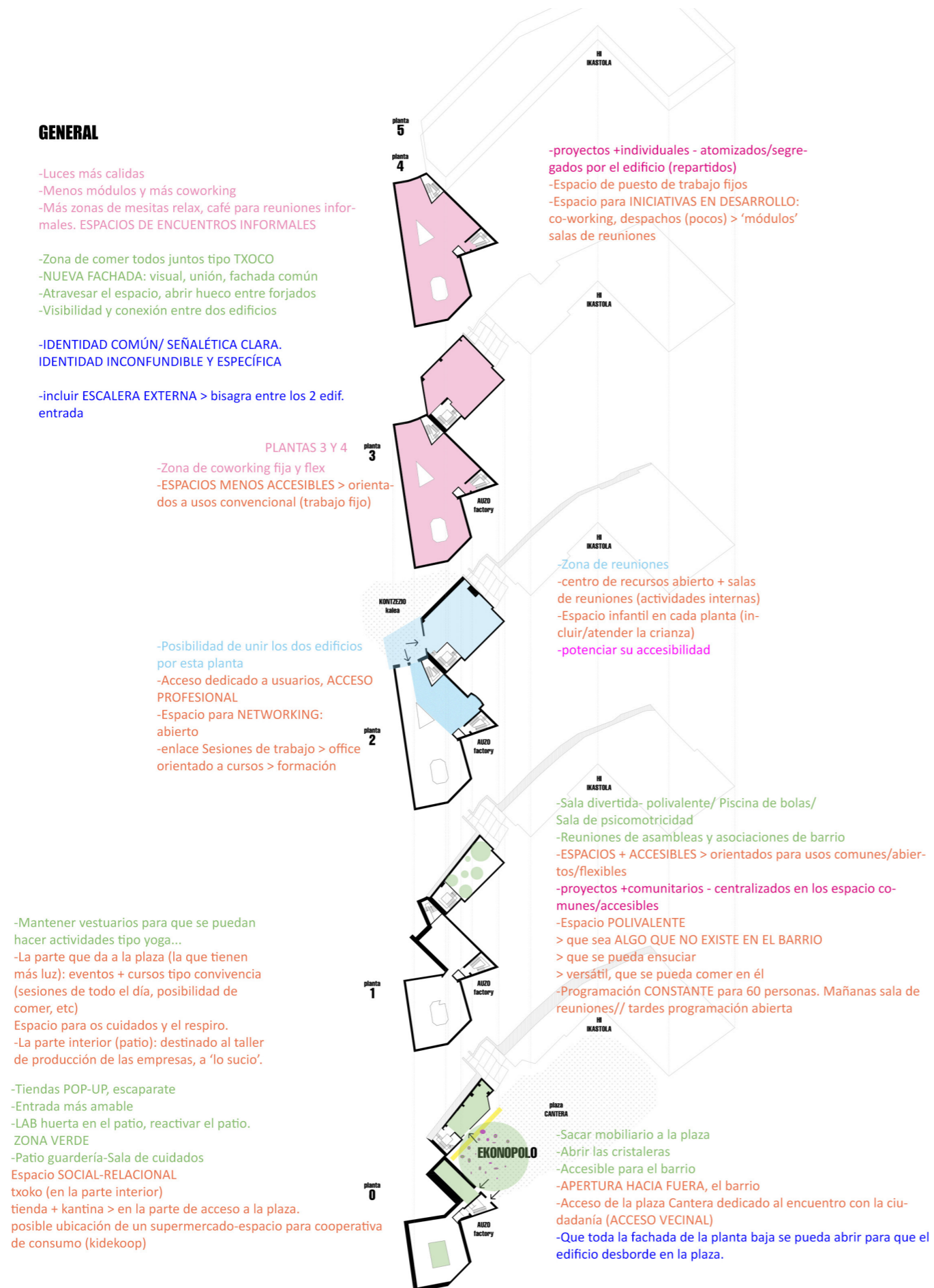
Sesiones de co-diseño arquitectónico

(9 y 10 de julio de 2019).

Tres sesiones de trabajo diferentes en la que se trabaja unos espacios diferentes en base a sus usos: espacios destinados a proyectos en desarrollo; espacios destinados al trabajo de las redes de la economía social y solidaria; espacios destinados a usos comunes y abiertos al público.

El objetivo específico de estas sesiones es conseguir la mayor concreción y definición posible de los elementos que configuran el espacio.

A cada sesión se convoca a un grupo diferente de personas específicas para cada sesión.



Las Ideas

Estos son los planteamientos y necesidades surgidas de la sesión de junio.

- » Un edificio sano y acogedor.
- » Un edificio abierto a la ciudad.
- » Tres niveles diferenciados de espacios de laboratorio: DE HACER, PENSAR Y SENTIR.
- » Un centro de documentación y recursos.
- » Zonas de encuentro y reunión informal.
- » Espacios de trabajo individual y colectivo.
- » Espacios de formación y aprendizaje.
- » Espacios de almacenaje.

Fig 7. Diagrama de las ideas para los espacios organizadas por plantas. Propuesta de trabajo para las sesiones de co-diseño (julio, 2019).

Fig 8

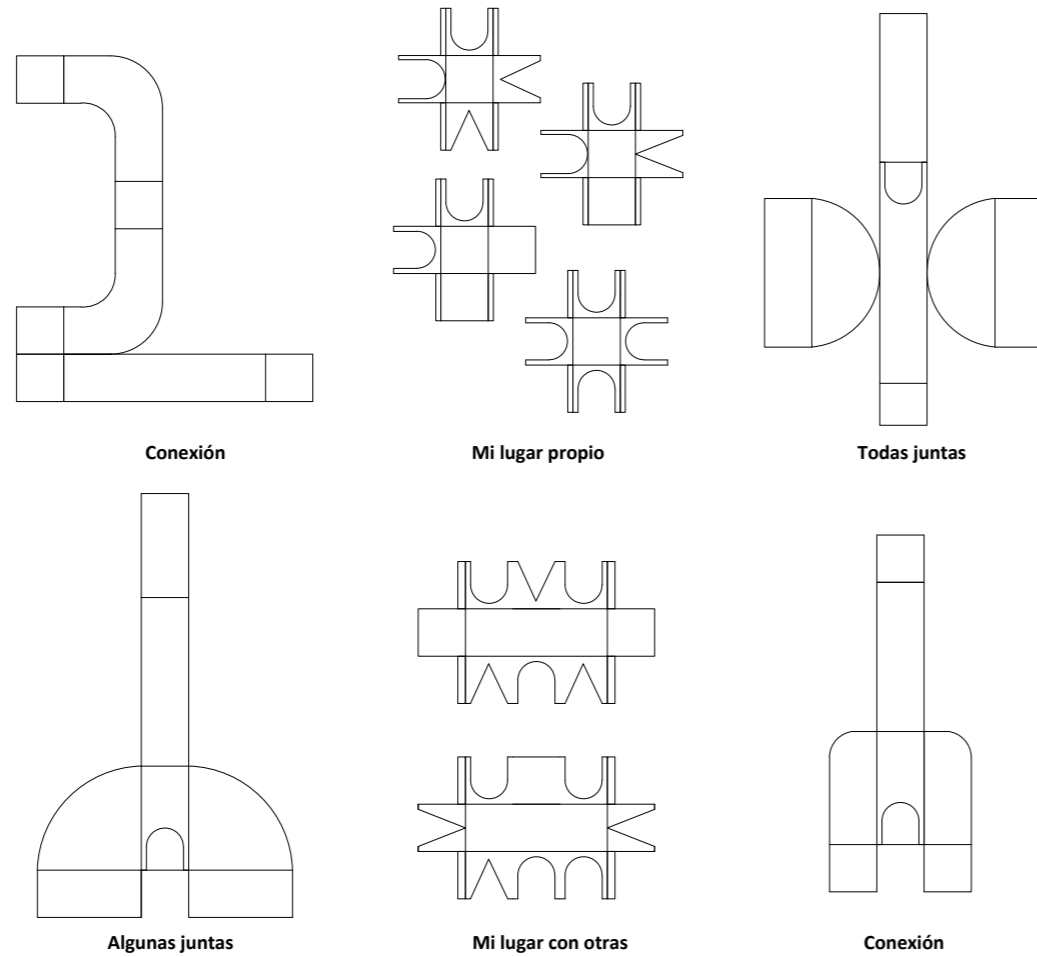


Fig 9

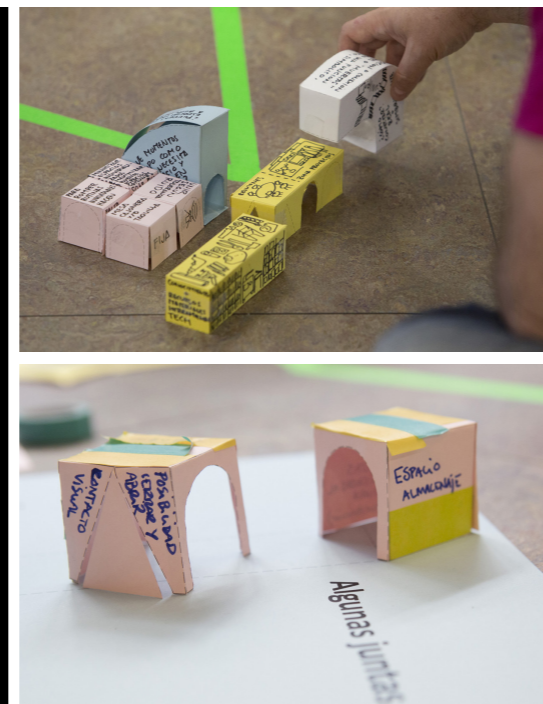


Fig 10

Fig 11

Pensar el Co-diseño

Para las sesiones de trabajo diseñamos una metodología ad-hoc que invite a las participantes a pensar, desde sus vivencias y necesidades, los espacios y los recursos infraestructurales que los integren. Diseñamos para ello una serie de módulos que corresponden a tipologías de espacios en base a las acciones/uso que se desarrollan en cada uno.

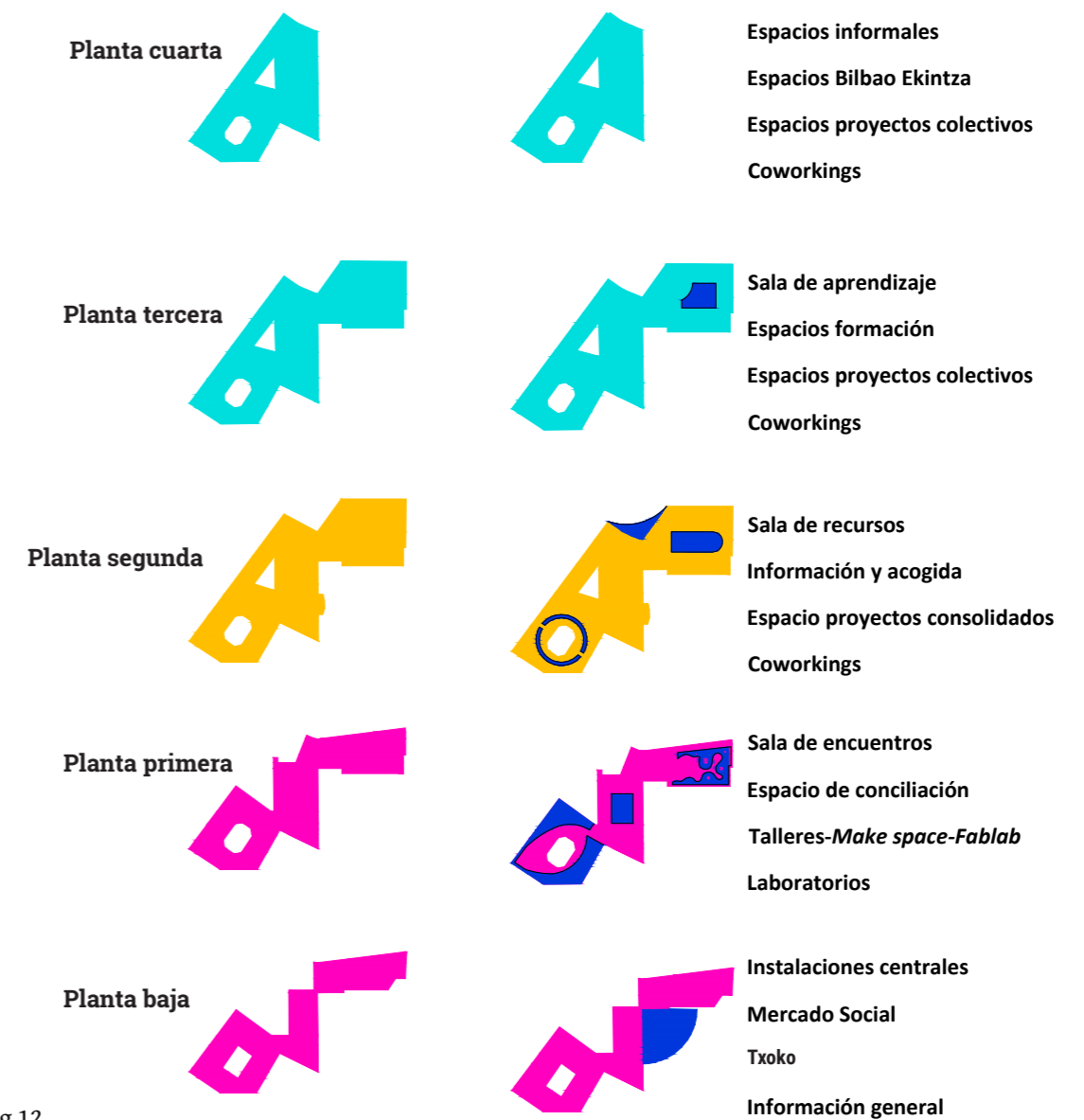


Fig 12

Fig 8, 9, 10 y 11: Módulos para la metodología seguida en las sesiones de co-creación, Fig 12. Propuesta de distribución de usos por plantas.

Fig 13



Fig 14

Fig 13, 14 y 15 Momentos de las sesiones de co-creación

EKONOPOLO

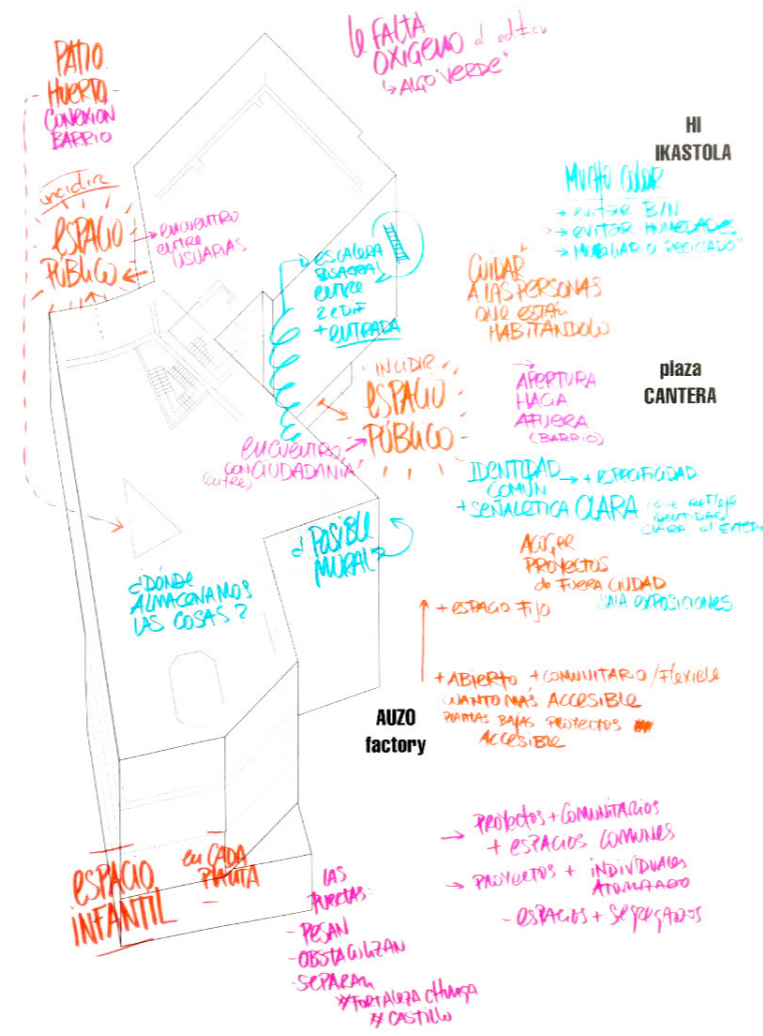


Fig 15

Practicar el Co-diseño

El objetivo específico de estas sesiones es conseguir la **mayor concreción y definición posible de los elementos que configuren el espacio** (formas, diseños, usos específicos, características de los elementos configuradores, etc).

Tres sesiones de trabajo diferentes en la que se trabaja espacios específicos (en base a sus usos):

- » **espacios destinados a proyectos en desarrollo** (semillero de proyectos, módulos de media estancia, co-working, etc).
- » **espacios destinados al trabajo de las redes de la economía social y solidaria** (espacios de trabajo, salas de reunión, zonas comunes, ...).
- » **espacios destinados a usos comunes y abiertos al público general** (accesos, salas polivalentes, punto de información, mercado social, kantina, txoko, ...).

Las sesiones siguen una **misma estructura**:

- » **Introducción al proyecto de EKONOPOLO** y contextualizar el momento actual.
- » Presentación de la **propuesta general para el espacio** haciendo hincapié en los espacios específicos de cada sesión.
- » **Trabajo individual con los módulos** (qué debe incorporar este espacio).
- » Puesta en común como **construcción colectiva del espacio**.

Todo el material recogido es procesado y ordenado para definir aún más la propuesta del anteproyecto.

Conclusiones del Co-diseño

El proceso de co-diseño ha definido un programa de necesidades extenso y pormenorizado que hemos recogido en el documento que describe las metodologías desarrolladas y las conclusiones a las que hemos llegado.

El programa de necesidades está distribuido en cuatro subprogramas diferentes, aunque enlazados. Estos programas no corresponden exactamente con los niveles de intervención de los 2 edificios, pues como hemos explicado, el programa de necesidades se distribuye en los dos edificios como si de uno solo se tratara. **Los 4 programas principales son los siguientes:**

COMUNES: son los espacios más ligados a la conexión con la ciudad. Estos espacios incluyen la planta baja y la primera. De manera pormenorizada los programas de necesidades en comunes son: el Txoko; los

lugares de acogida; y los tres laboratorios: el de pensar, el de hacer y el de sentir, donde se incorporan salas de reuniones, espacios de encuentro, talleres, espacios para la conciliación general, niños y niñas.

DESARROLLO: son los **espacios de emprendizaje e incubación** para el desarrollo de proyectos innovadores de economía social y solidaria. Estos espacios incluyen *co-workings*, estaciones de trabajo, salas de proyectos, despachos, salas de reuniones, espacios de descanso e inspiración, *offices*, cafés, lugares de almacenamiento y espacios informales.

REDES: son los espacios dedicados a las redes que van a alimentar el EKONOPOLO. Estas redes son entidades de la ESS que ya existen en Bilbao y desarrollan un trabajo más estable. Los espacios de las redes son **lugares donde también se ofrece acompañamiento a los proyectos,**

formación y lugares de aprendizaje colectivo. Incluyen *co-workings*, zonas de trabajo estable, aulas formativas.

PLAZAS: La vocación pública y común del proyecto quiere verse reflejada en el espacio público de la ciudad. Se ha definido este carácter en diversas propuestas de actuaciones efímeras en el entorno de los edificios y la plaza. Las plantas bajas se proveen de espacios de almacenamiento para mobiliario que pueda disponerse en la plaza en usos efímeros. De otra manera se propone un uso temporal techado en el espacio de la plaza, a modo de terraza, para poder disponer de un espacio sin lluvia en el entorno abierto de la plaza. Así mismo, en el espacio de la calle concepción, se dispone de un lugar de sombreado abierto para ayudar a la conexión e interdependencia de los dos edificios.



3

Anteproyecto para el EKONOPOLO

Intervención espacial y material

- » La distribución actual en el edificio del arquitecto Bastida con sus dos patios, no es la más favorable para sus condiciones de salubridad, tanto lumínicas como de humedad, como para el aprovechamiento del espacio.
- » Dada la modificación urbana que se hizo con la apertura de la calle Vitoria-Gasteiz, cabe la posibilidad de abrir huecos en esa fachada para que deje de ser una medianera opaca a la calle y pueda incorporar luz, ventilación e higiene al edificio en su zona más deprimida.
- » Las obras del edificio Harrobia, tuvieron dificultades de gestión, económicas y técnicas para su terminación. Esto hace que sea un edificio con una salubridad muy baja en cuestiones de iluminación, ventilación y humedades. Hay diferentes patologías a resolver en esta construcción del año 2012.
- » A nivel climático el edificio no está actualizado. Las personas pasan frío en sus puestos de trabajo y sufren por la gran humedad y falta de ventilación de aire. No hay confort.

Tres líneas de actuación.

- » El estado actual en el que se encuentran los diferentes espacios.
- » Las patologías que se han detectado en espacios aparentemente en buen estado.
- » Su adecuación al uso propuesto en el proceso de co-diseño.

Estas líneas nos enmarcan **tres áreas de intervención** diferentes.

- » **ÁREA 01:** Las intervenciones en las dos primeras plantas del edificio Auzo Factory La Cantera.
- » **ÁREA 02:** La conforman las intervenciones en las plantas, segunda, tercera y cuarta del edificio Auzo Factory.
- » **ÁREA 03:** Está conformada por la intervención en el resto del edificio.

Demoliciones

Se tendrán que ejecutar demoliciones parciales en paramentos verticales divisorios, falsos techos, instalaciones fuera de normativa. Estas demoliciones en ningún caso serán estructurales, y siempre serán parciales.

- » **ÁREA 01:** las demoliciones parciales serán en los falsos techos de ambas plantas. Los paramentos verticales de divisiones incluirán la retirada de los equipos de instalaciones eléctricas y de climatización, saneamiento, aseos y mamparas en general.
- » **ÁREA 02:** las demoliciones serán parciales en la tabiquería y mamparas existentes, que podrán recuperarse para su re-utilización. En especial la retirada de los aseos y las instalaciones asociadas a ellas.
- » **ÁREA 03:** las demoliciones serán parciales en las tabiquerías y muros medianeros que permitan sanear los elementos que incorporan humedad al edificio. Esto es en las plantas baja, primera y segunda del edificio en su lindero sur.

Adecuación

Se trata de un proyecto de reforma y rehabilitación en distintos grados de adecuación según los tres parámetros descritos como líneas de intervención.

- » **ÁREA 01:** En esta área la reforma es total, adecuando los espacios a normativa actualizada en instalaciones técnicas y espacios de trabajo. Esta área que será eminentemente pública y de conexión con la plaza modificará dentro de las posibilidades marcadas por su protección básica patrimonial los accesos en planta baja y conexión con la plaza.
- » **ÁREA 02:** Las actuaciones se dan en esta planta de forma que puedan ganar flexibilidad y adaptación en los espacios de trabajo. Principalmente las intervenciones generales tienen que ver con las instalaciones y el confort térmico del edificio.
- » **ÁREA 03:** Las adecuaciones principales en el edificio de Hi Harrobia son las relacionadas con la posibilidad de alcanzar un grado de confort mayor. También las relacionadas con la accesibilidad, la introducción de aseos por planta. Por último, las relacionadas con la apertura a la plaza, y su conexión en la parte superior con el edificio de Auzo Factory del arquitecto Bastida.

Áreas de intervención



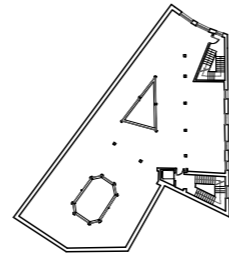
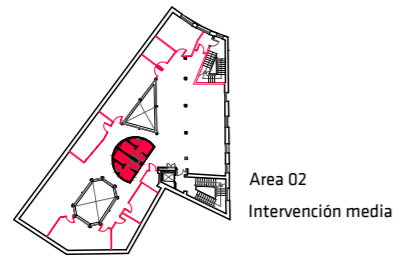
Limpiar: quitar y desmontar

Cuidar: incrementar confort

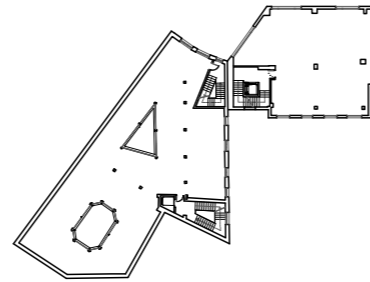
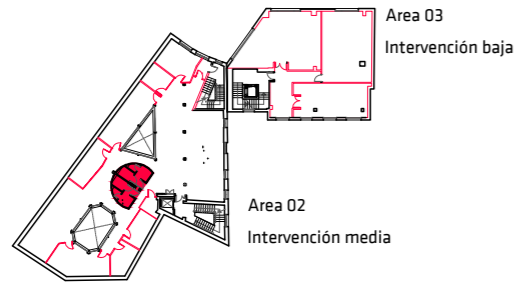
Infraestructurar: Equipar y amueblar

Matriz de intervención

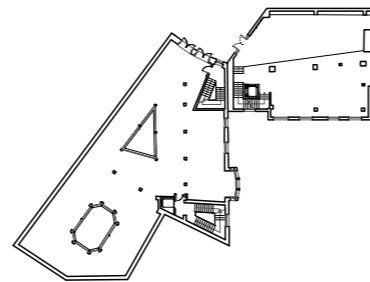
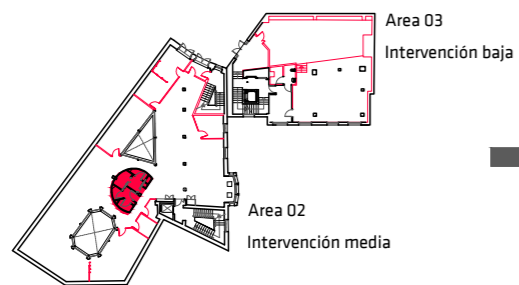
Planta cuarta



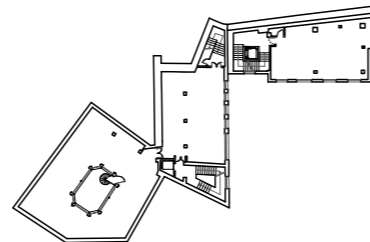
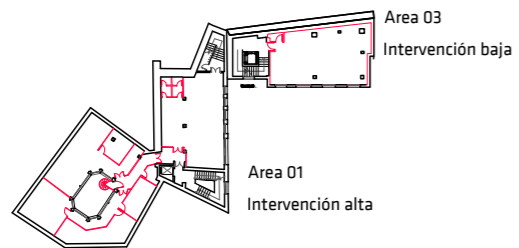
Planta tercera



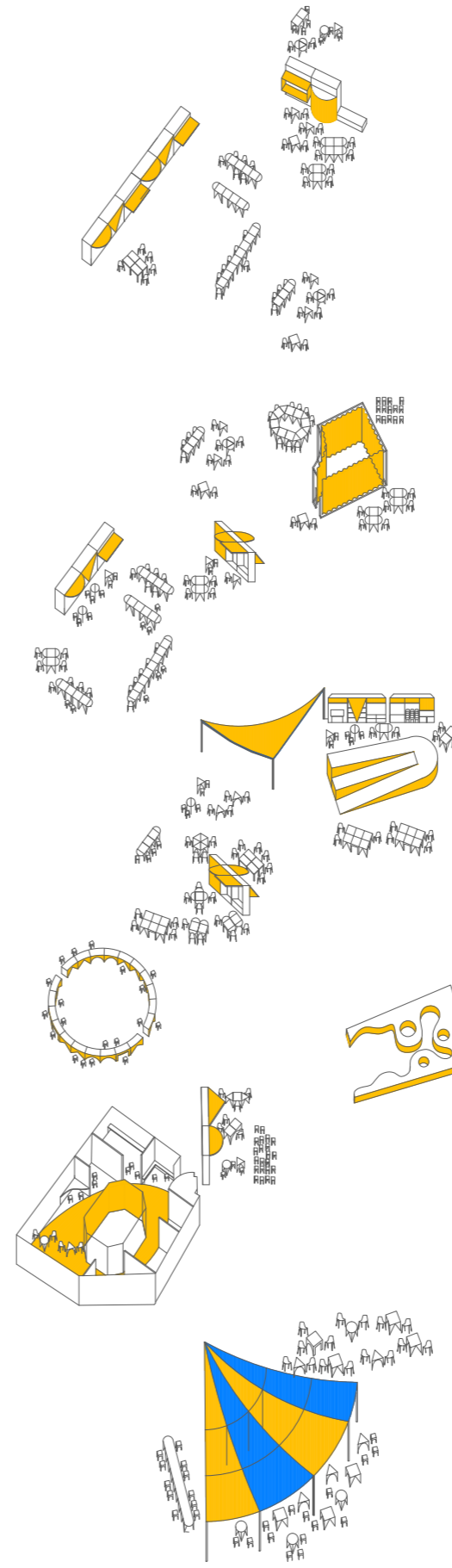
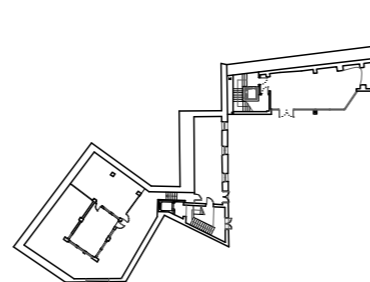
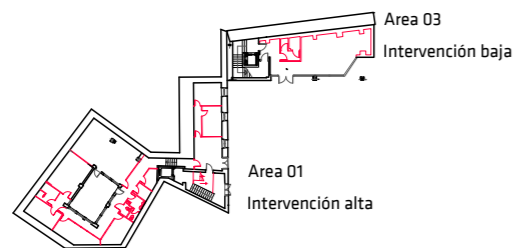
Planta segunda



Planta primera

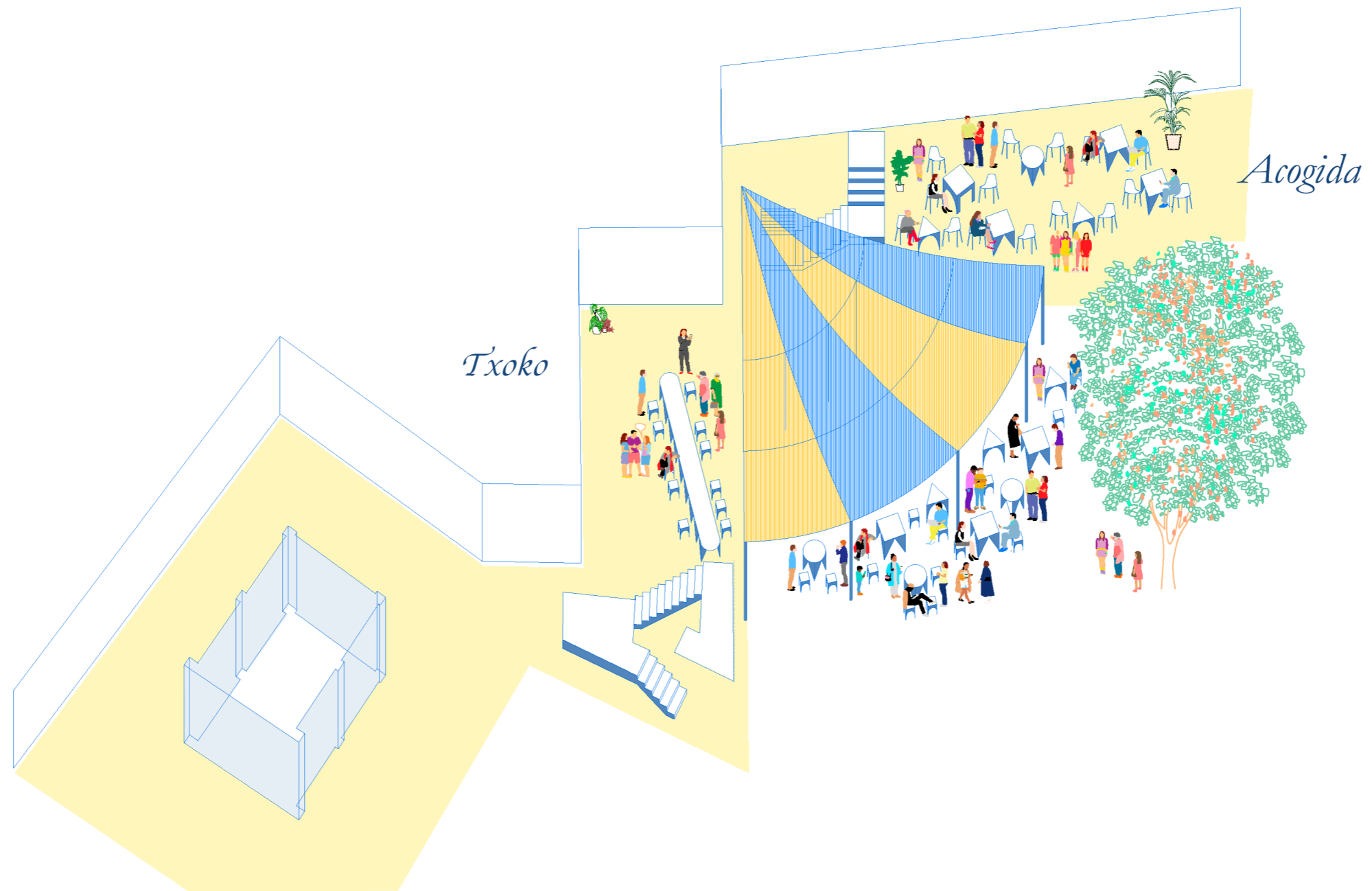


Planta baja



Usos y programas actual-proyectado

» Planta Baja



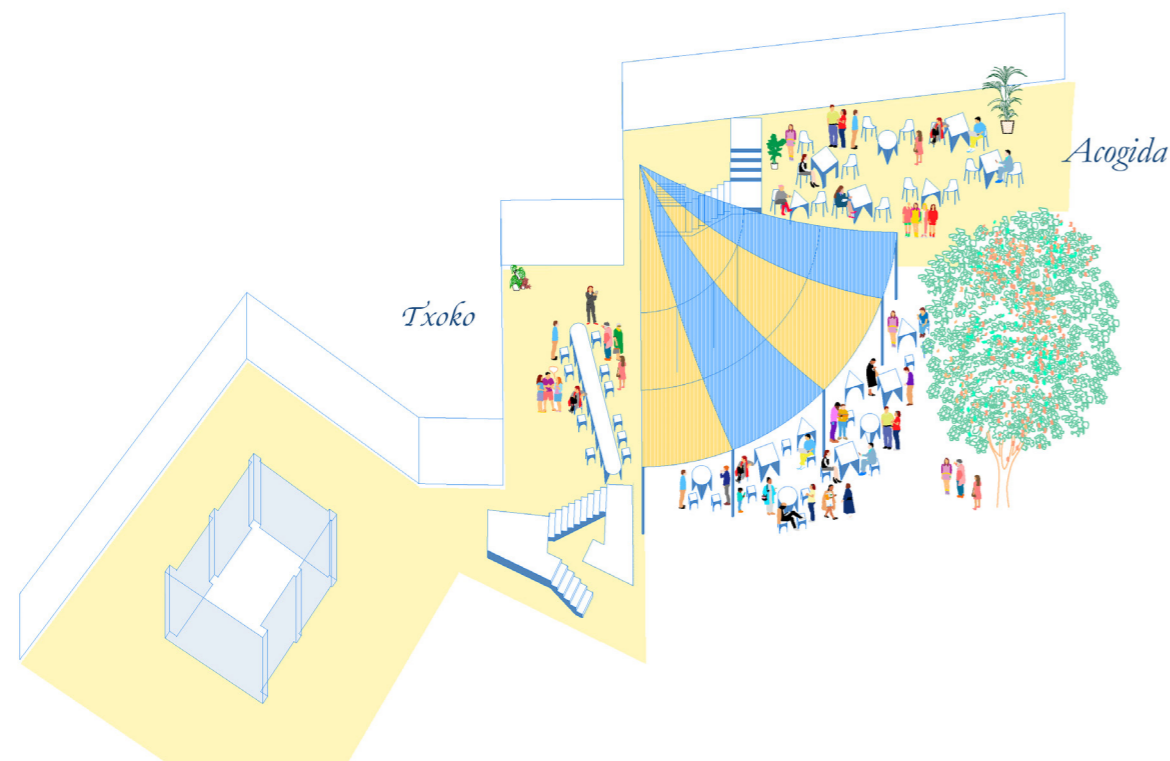


Fig 16. Recreación inspiradora de la Planta Baja

Planta Baja Edificio Auzo Factory La Canterra

Txoko: Un espacio donde encontrarse a comer, compartir dentro del EKONOPOLO y hacia fuera. Un espacio con una gran mesa y mobiliario adecuado para el comer y encontrarse. Posee un equipamiento para calentar, enfriar, guardar comidas sin cocción.

Mercado Social: Este lugar también es el lugar donde ocurre el mercado social, con capacidad de abrirse al espacio público. El mercado social es un escaparate amigable y atractivo a pie de calle como espacio *show room* y tienda *pop up* con experiencias demostrativas.

Cuarto de instalaciones: Se mantienen los cuartos de instalaciones generales existentes. En función de las futuras decisiones respecto a la climatización podrán verse alterados.

Almacén: Un espacio de almacenaje para el EKONOPOLO y los proyectos.

Patio: Proponemos no cubrir el patio y dejar que en ese espacio habite un jardín de helechos o plantas sombrías que crezcan hacia arriba y doten de vida al edificio.

Vestuarios: Se dispondrán de vestuarios que favorezcan la movilidad sostenible y llegada en bicicleta al trabajo. También para los posibles trabajadores del Txoko.

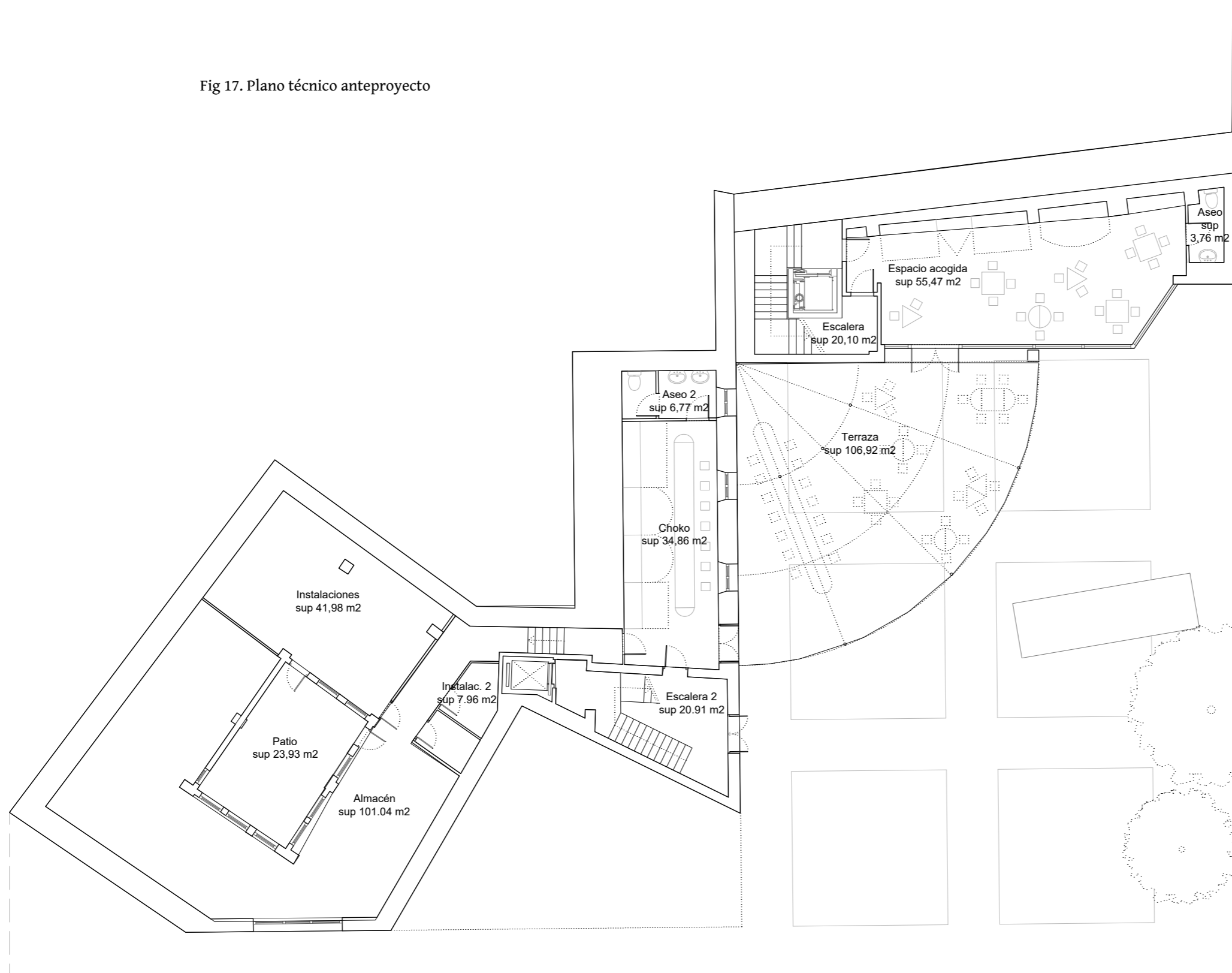
Planta Baja Edificio Harrobia

Acogida e Información. Un lugar donde tenemos acceso a la principal información del EKONOPOLO y donde se acoge a las personas dentro del EKONOPOLO. Es decir, hay una persona en ese lugar que se encarga del proceso de acoger a los visitantes, proyecto, emprendedores, etc. La acogida como orientación, mapa personalizado de servicios y posibilidades, formas de participación y vinculación. La información como mapeado de agentes y proyectos, tablón de anuncios, agenda común.

Anteproyecto

» Planta Baja

Fig 17. Plano técnico anteproyecto



SUPERFICIES	
PLANTA BAJA	
SUPERFICIE ÚTIL	
Espacio Acogida	sup. 55.47 m ²
Aseo	sup. 3.76 m ²
Choko	sup. 34.86 m ²
Aseo 2	sup. 6.77 m ²
Terraza	sup. 106.92 m ²
Instalaciones	sup. 41.98 m ²
Almacén	sup. 101.04 m ²
Instalaciones 2	sup. 7.96 m ²
Patio	sup. 23.94 m ²
Escalera	sup. 20.10 m ²
Escalera 2	sup. 20.92 m ²
TOTAL	sup. 424.00 m²
SUPERFICIE CONSTRUIDA	
Planta baja	sup. 475.05 m ²
Planta primera	sup. 565.38 m ²
Planta segunda	sup. 763.84 m ²
Planta tercera	sup. 725.93 m ²
Planta cuarta	sup. 495.91 m ²
TOTAL	sup. 3501.06 m²

ANTEPROYECTO DE REHABILITACIÓN Y REFORMA DE LOS EDIFICIOS AUZO FACTORY Y HI HARRROBIA COMO SEDE DEL EKONOPOLO. BILBAO. Plaza de la Carrera nº4 y nº5, Bilbao.

BILBAO EKINTZA Nafarroa Kalea, 5. 48001 Bilbo, Bizkaia

ARQUITECTURA
PLANTA BAJA. EDIFICIO AUZO FACTORY + HI HARRROBIA

A 01

VIVERO DE INICIATIVAS CIUDADANAS. Calle Duque de Fernán Núñez nº2 planta 5ª oficina 2. 28012 Madrid.

Estado actual

» Planta Baja

Fig 18. Plano técnico estado actual con áreas de intervención.

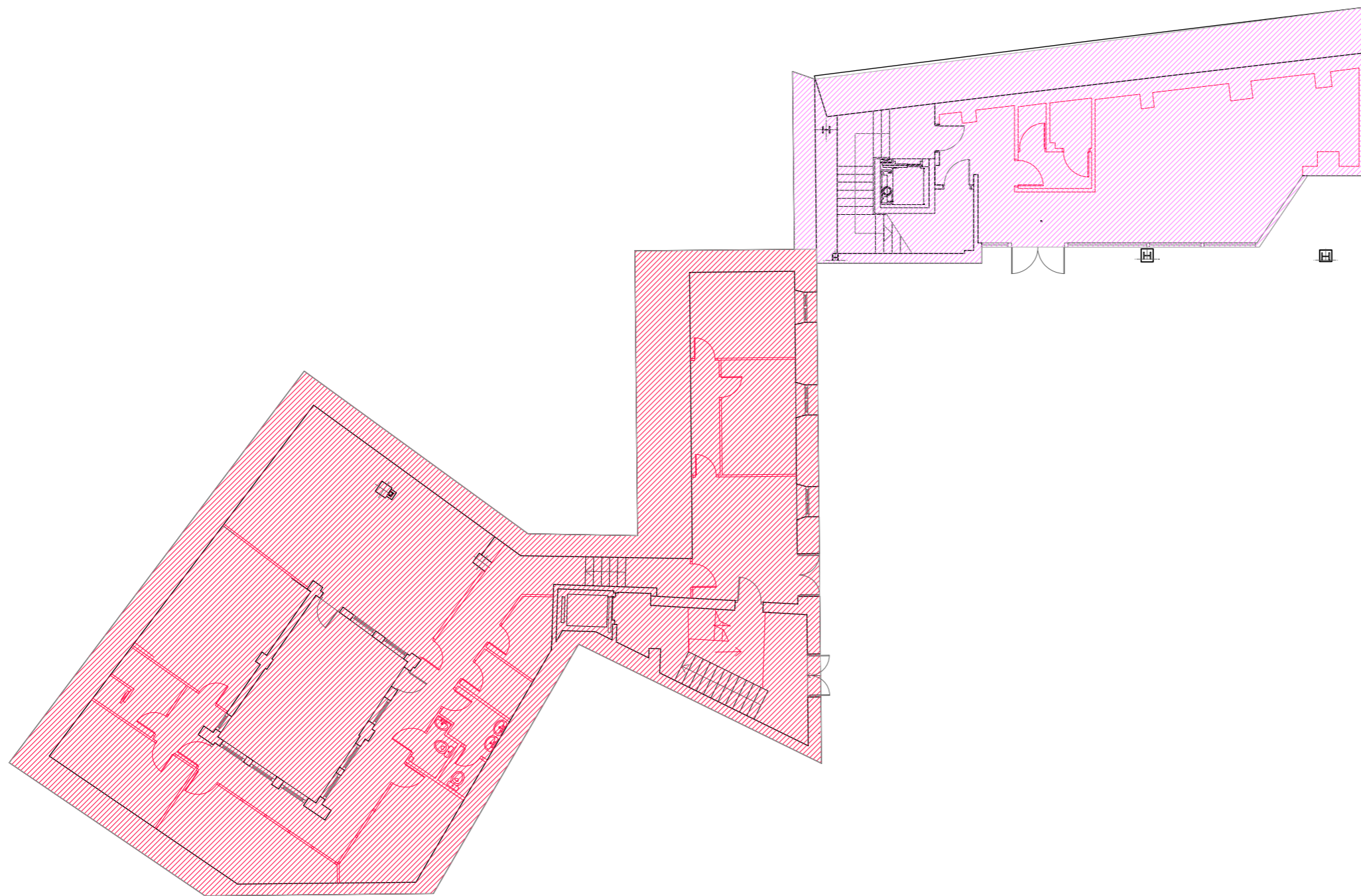
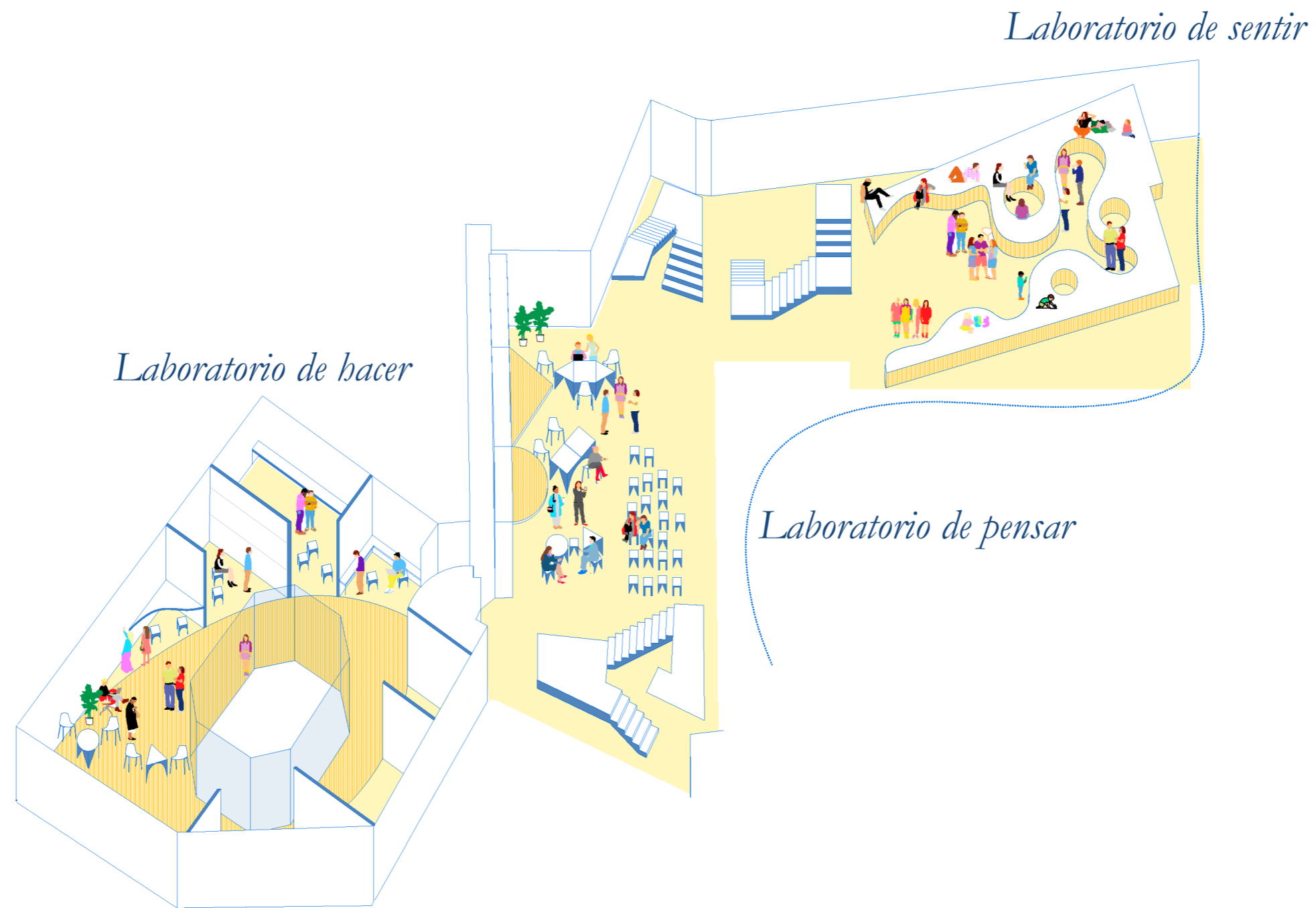


Fig 19, 20, 21 y 22. Imágenes de espacios que sirven de referencia para los usos en esta planta.



Usos y programas actual-proyectado

» Planta 1º



Planta 1º Edificio Auzo Factory

Laboratorio de hacer: Talleres para los proyectos emprendedores, dotados de maker space, fablab, y artesanlab. Un lugar donde crear desde las comunidades de práctica, intercambio de saberes, experiencias, y buenas prácticas.

Laboratorio de pensar: una gran sala de encuentros y reuniones. Con capacidad de que distintos grupos puedan trabajar en ese lugar y laboratorizar.

Planta 1º Edificio Harrobia

Laboratorio del sentir: un lugar para pensar los proyectos tumbados en el suelo. Un lugar para el cuerpo, para adquirir otro confort. También un lugar donde poder conciliar con la infancia. Pizarras y cojines coexistente en este lugar blando y colorido. Un espacio también equipado con muebles que pueden recogerse y extenderse.

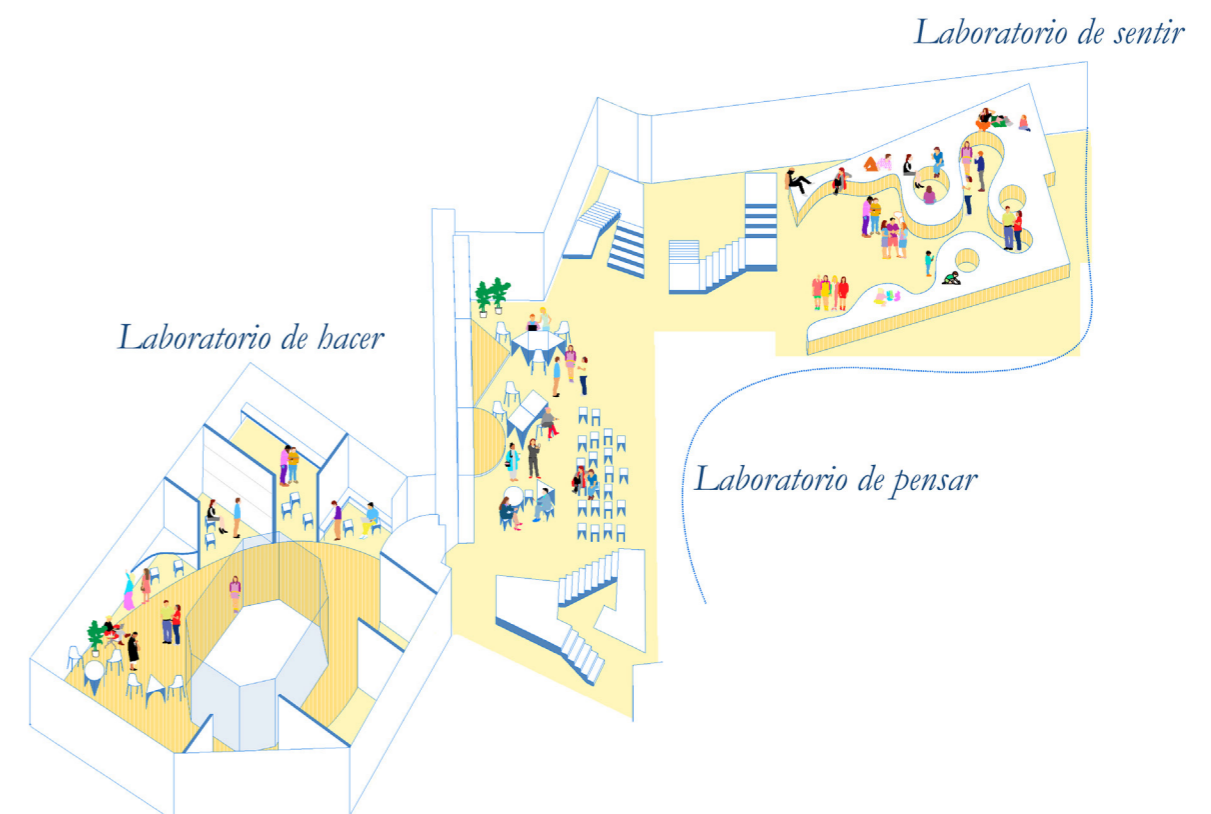
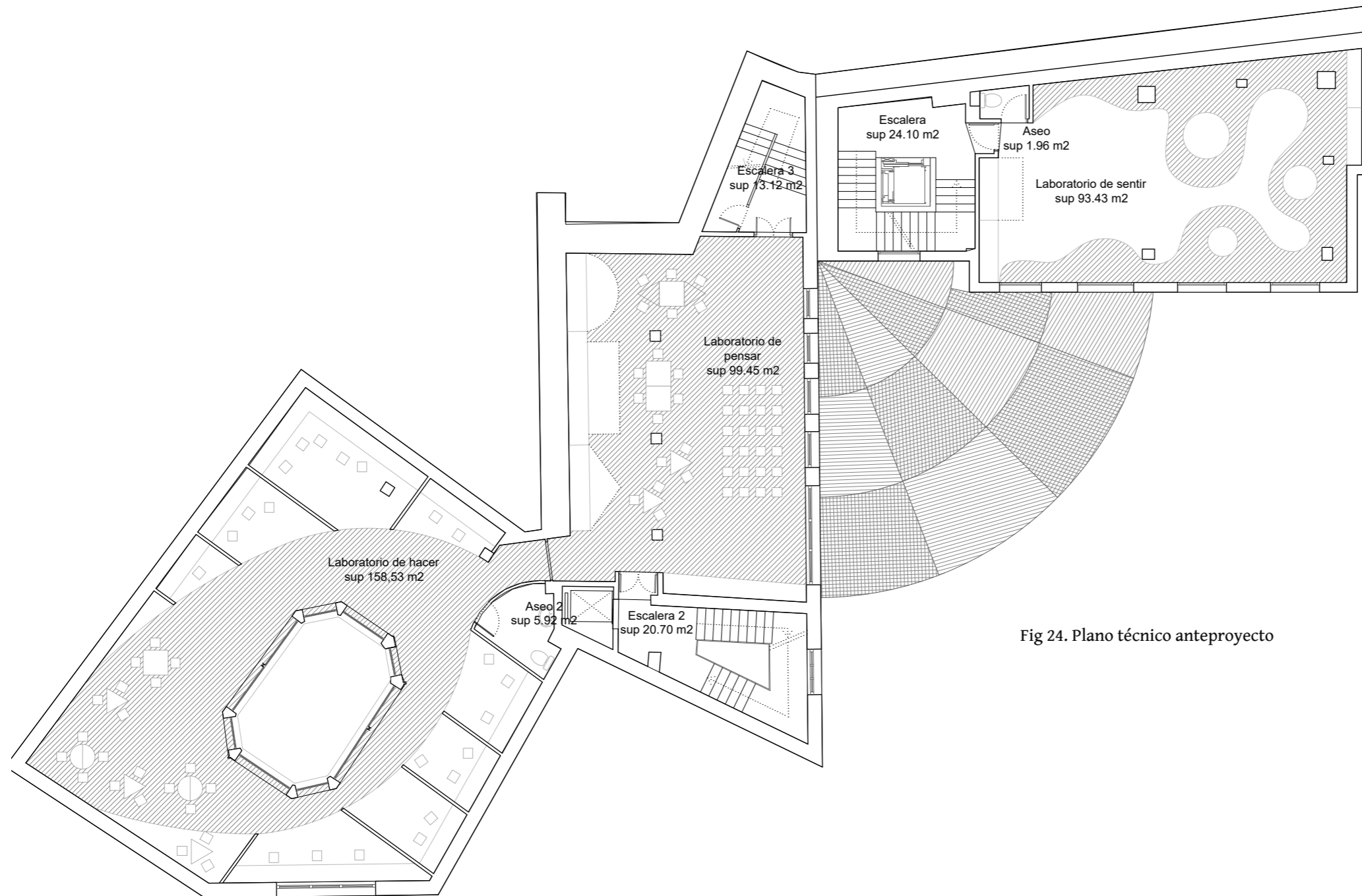


Fig 23. Recreación inspiradora de la planta 1ª

Anteproyecto

» Planta 1º



SUPERFICIES	
PLANTA BAJA	
SUPERFICIE ÚTIL	
Lab. de sentir	sup. 93.43 m ²
Aseo	sup. 1.96 m ²
Choko	sup. 34.86 m ²
Escalera	sup. 24.10 m ²
Escalera 2	sup. 20.70 m ²
Escalera 3	sup. 13.12 m ²
Lab. de pensar	sup. 99.45 m ²
Aseo 2	sup. 5.92 m ²
Lab. de hacer	sup. 158.53 m ²
TOTAL	sup. 452.07 m²
SUPERFICIE CONSTRUIDA	
Planta baja	sup. 475.05 m ²
Planta primera	sup. 565.38 m ²
Planta segunda	sup. 763.84 m ²
Planta tercera	sup. 725.93 m ²
Planta cuarta	sup. 495.91 m ²
TOTAL	sup. 3501.06 m²

Fig 24. Plano técnico anteproyecto

Estado actual

» Planta 1º

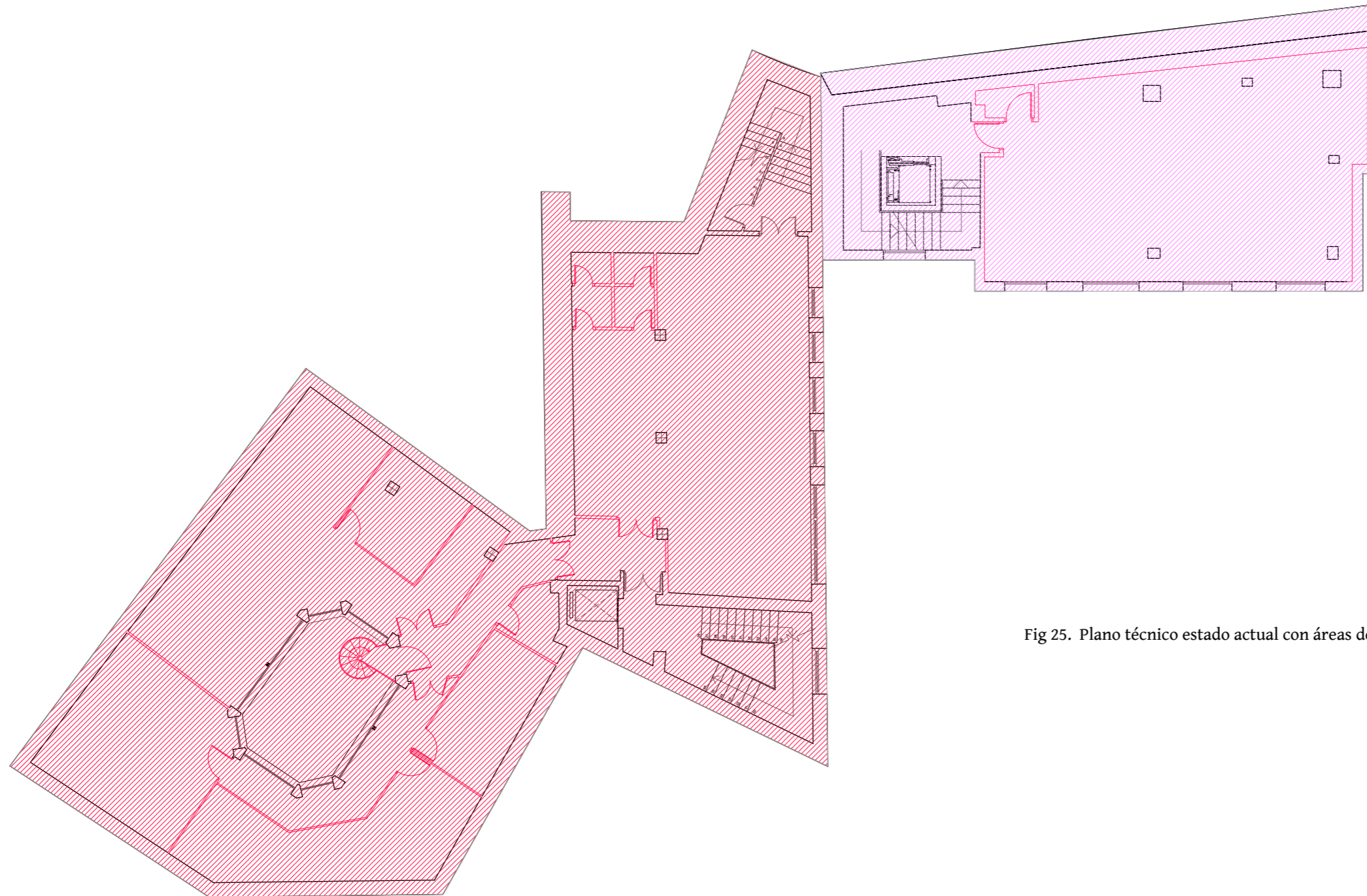
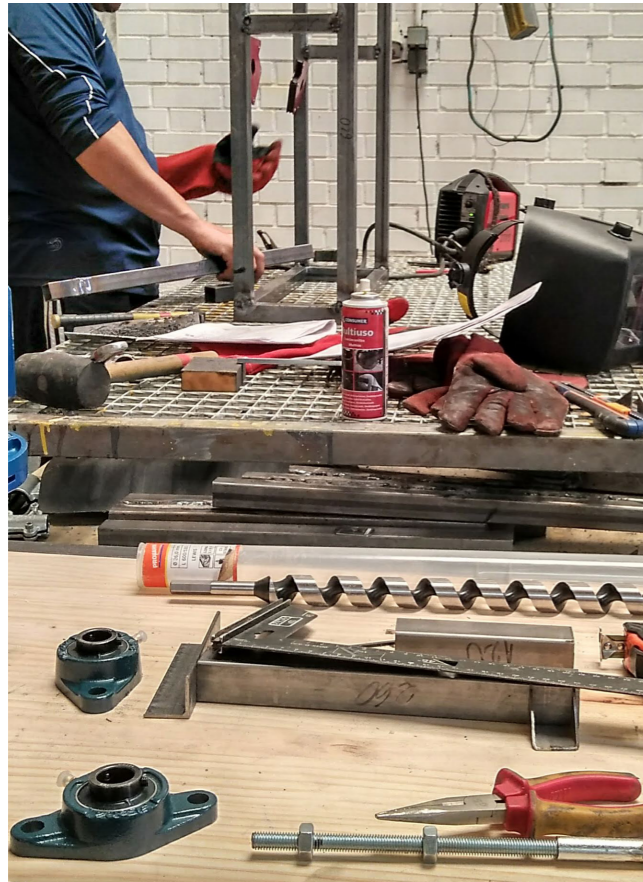


Fig 25. Plano técnico estado actual con áreas de intervención.

Fig 26, 27, 28, 29, 30, 31, 32 y 33. Imágenes de espacios que sirven de referencia para los usos en esta planta.



Usos y programas actual-proyectado

» Planta 2º





Fig 34. Recreación inspiradora de la Planta 2ª

Planta 2º Edificio Auzo Factory La Canterra

Esta planta se destina al espacio de Wikitoki. No obstante también está sujeta a cambios y estos son los diferentes espacios que la integrarán.

Espacio de información. Esta planta tiene acceso desde la calle concepción. Se plantea como un segundo nivel de espacio de información y acogida de manera más informal. En este espacio también se encuentra el office y zonas de descanso.

Coworking. Existen tres niveles de lugares de trabajo. El coworking donde en la segunda planta se plantea de manera muy colaborativo con puestos de trabajo que conforman un lugar común. Para personas que comienzan proyectos de manera individual pero tienden a lo colectivo.

Espacio Proyectos Colectivos. La esencia de wikitoki. Un lugar donde se conforman los proyectos colectivos que están emergiendo.

Espacio de proyectos consolidados. Lugar donde los proyectos que actualmente están en wikitoki como proyectos consolidados pueden estar en mejores condiciones de confort que la actual. Más flexible y dinámico.

Planta 2º Edificio Harrobia

Espacio de Acogida: lugar de atención, orientación, servicios y actividades para la formalización de iniciativas económicas, inter-cooperación y transformación empresarial.

Espacio Recursos: zona destinada a albergar y custodiar los recursos tecnológicos y de conocimiento de todo EKONOPOLO. Un espacio transparente que mitiga el ruido de las máquinas pero que es accesible para ser usado.

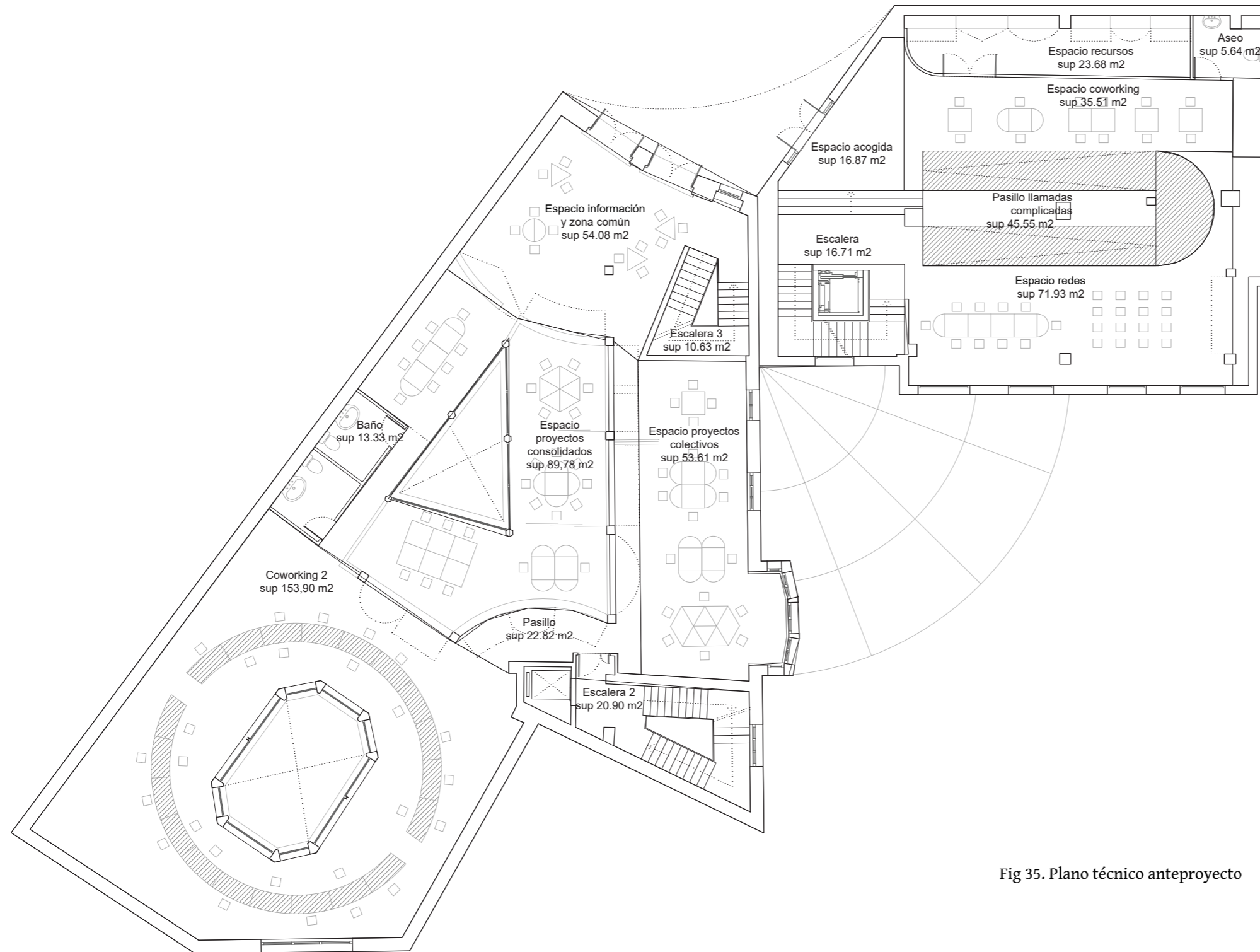
Espacio Coworking: Lugar de trabajo puntual y esporádico dentro del EKONOPOLO.

Espacio Llamadas complicadas: espacio informal que articula la diferencia de altura de esta planta, haciéndola totalmente accesible. Debe su nombre a las ideas del proceso de co-diseño.

Espacio Redes: Espacio de trabajo para las entidades de las redes de la economía social ya consolidadas.

Anteproyecto

» Planta 2º



SUPERFICIES	
PLANTA SECUNDA	
SUPERFICIE ÚTIL	
Espacio acogida	sup. 16.87 m ²
Espacio recursos	sup. 23.68 m ²
Aseo	sup. 5.64 m ²
Espacio coworking	sup. 35.51 m ²
Pasillo llam.complic.	sup. 45.55 m ²
Espacio redes	sup. 71.93 m ²
Espacio de reunión	sup. 99.45 m ²
Escalera	sup. 16.71 m ²
Escalera 2	sup. 20.90 m ²
Espacio info comun	sup. 54.08 m ²
Espacio proy. consol.	sup. 89.78 m ²
Baño	sup. 13.33 m ²
Esp. proy. colectivos	sup. 53.61 m ²
Pasillo	sup. 22.82 m ²
Coworking 2	sup. 153.90 m ²
Escalera 2	sup. 20.90 m ²
TOTAL	sup. 744.46 m²
SUPERFICIE CONSTRUIDA	
Planta baja	sup. 475.05 m ²
Planta primera	sup. 565.38 m ²
Planta segunda	sup. 763.84 m ²
Planta tercera	sup. 725.93 m ²
Planta cuarta	sup. 495.91 m ²
TOTAL	sup. 3501.06 m²

Fig 35. Plano técnico anteproyecto

Estado actual

» Planta 2º

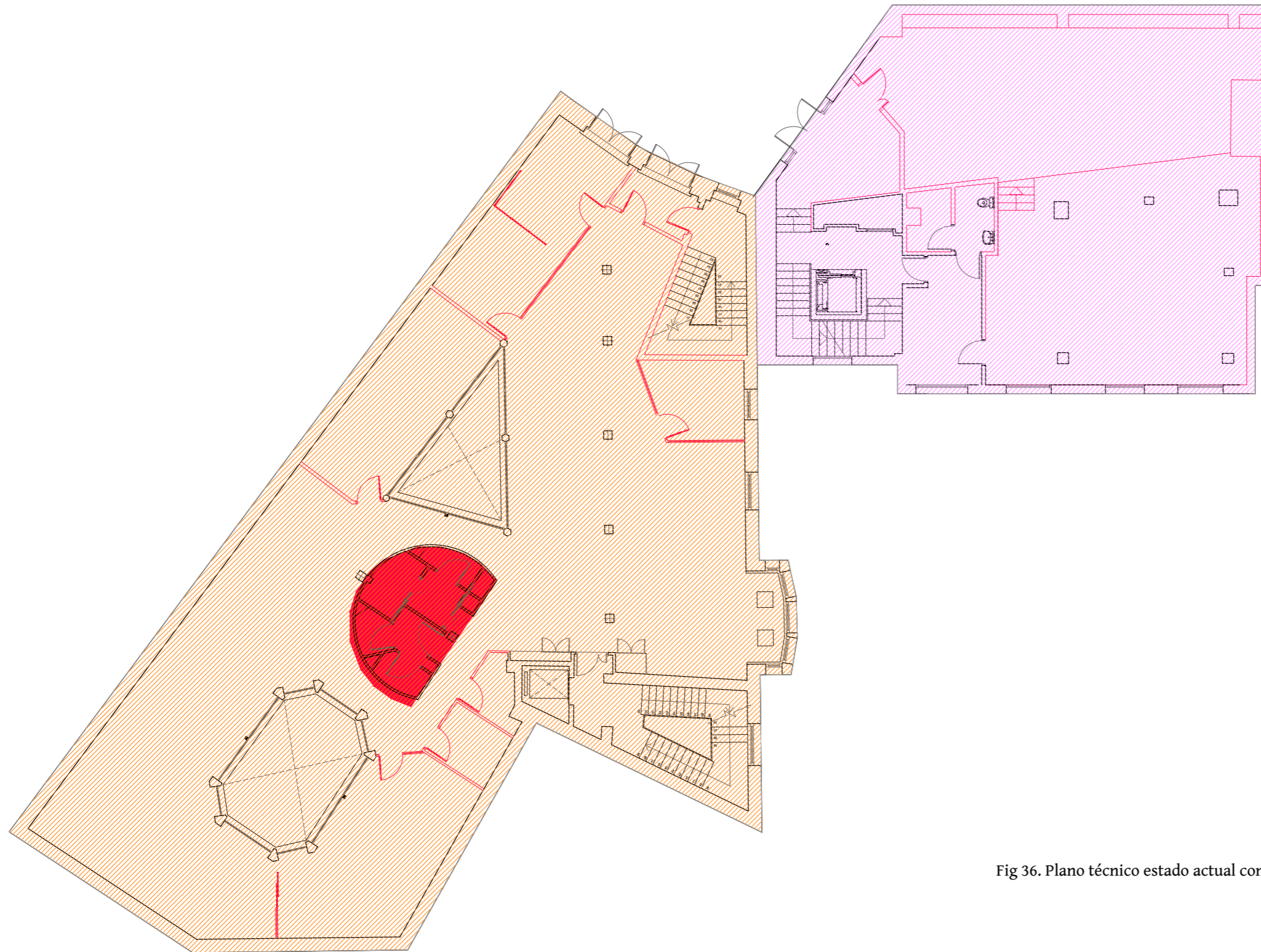


Fig 36. Plano técnico estado actual con áreas de intervención.

Fig 37, 38, 39 y 40. Imágenes de espacios que sirven de referencia para los usos en esta planta.



Usos y programas actual-proyectado

» Planta 3º

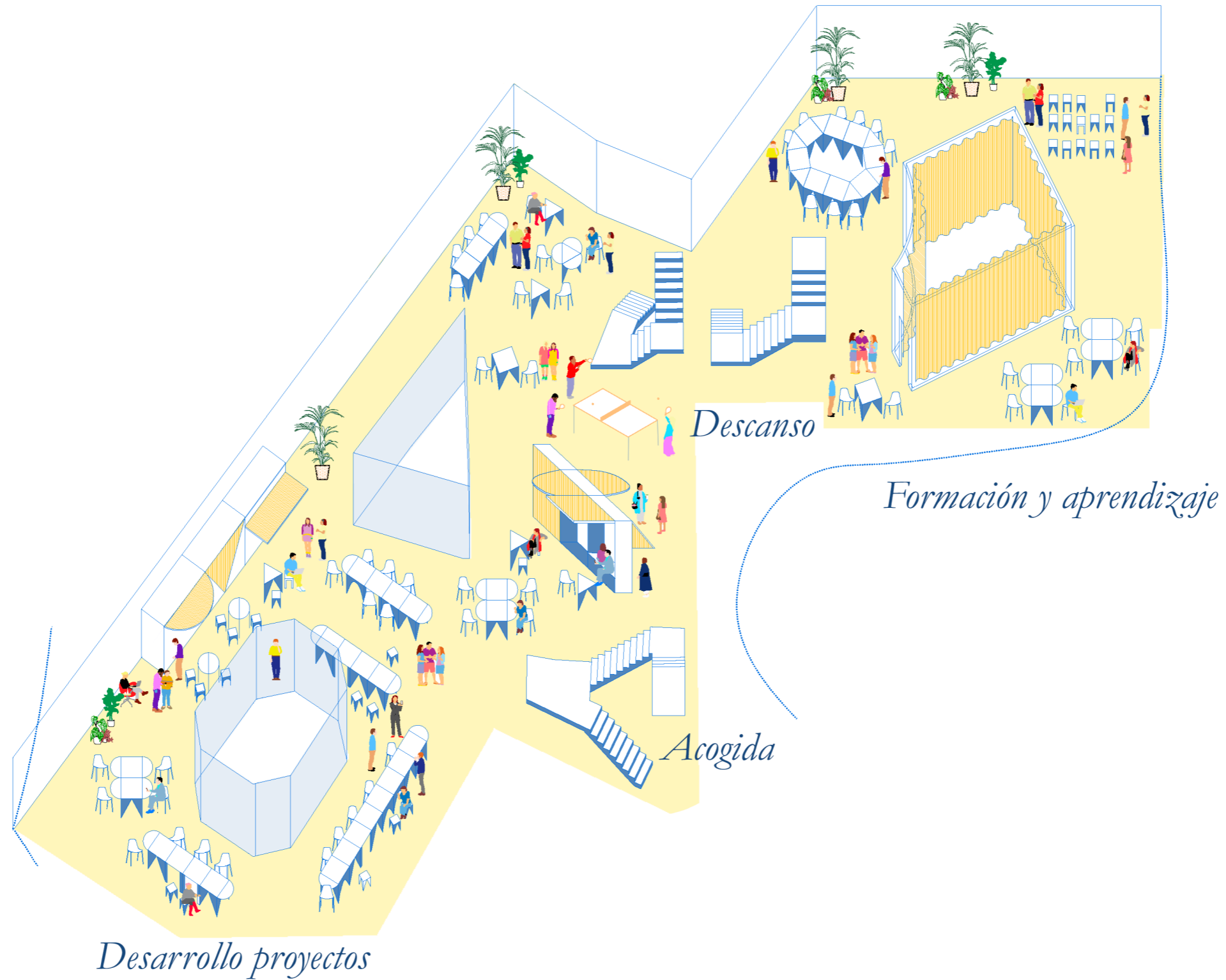




Fig 41. Recreación inspiradora de la Planta 3ª

Planta 3º Edificio Auzo Factory

Coworking: espacios de trabajo no nominativos de las personas y proyectos emergentes en el EKONOPOLO.

Espacios proyectos colectivos: En ese lugar se sitúan los proyectos empresariales y cooperativos más avanzados en el emprendimiento.

Salas de reuniones: para los momentos más íntimos de los itinerarios de emprendimiento social cooperativo, los fortalecimiento, consolidación y transformación empresarial.

Planta 3º Edificio Harrobia

Espacio reuniones: en este lugar pueden darse las reuniones internas del EKONOPOLO con grandes grupos, de manera que puedan dejarse los resultados de lo hablado durante varios días.

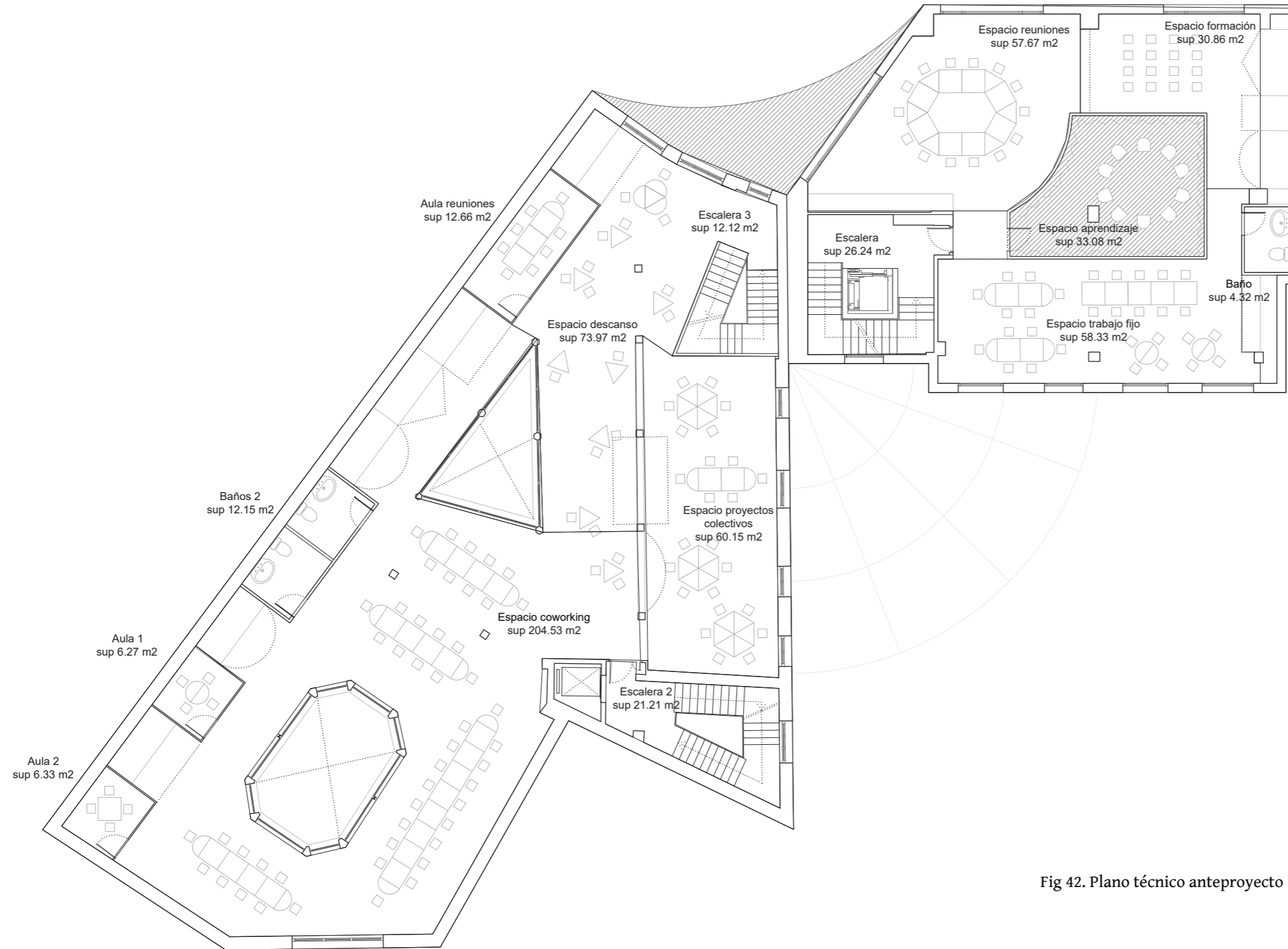
Espacio Formación: un espacio de formación más tradicional, con pizarra, proyector y mesa del formador. Para los itinerarios formativos de la economía social.

Espacio Aprendizaje: un lugar más innovador, desde las comunidades de aprendizaje y de cómo aprendemos en colectivo. También un lugar para pensar proyectos juntas.

Espacio trabajo: espacio de trabajo más permanente para proyectos consolidados o las redes de la economía social.

Anteproyecto

» Planta 3º



SUPERFICIES	
PLANTA TERCERA	
SUPERFICIE ÚTIL	
Espacio aprendizaje	sup. 33.08 m ²
Espacio trab. fijo	sup. 58.33 m ²
Espacio reuniones	sup. 57.67 m ²
Espacio formación	sup. 30.86 m ²
Baño	sup. 4.32 m ²
Escalera	sup. 26.24 m ²
Escalera 3	sup. 12.12 m ²
Espacio descanso	sup. 73.97 m ²
Aula reuniones	sup. 12.66 m ²
Espacio coworking	sup. 204.53 m ²
Baños 2	sup. 12.15 m ²
Espacio proy. colec.	sup. 60.15 m ²
Aula 1	sup. 6.27 m ²
Aula 2	sup. 6.33 m ²
Escalera 2	sup. 21.21 m ²
TOTAL	sup. 619.89 m²
SUPERFICIE CONSTRUIDA	
Planta baja	sup. 475.05 m ²
Planta primera	sup. 565.38 m ²
Planta segunda	sup. 763.84 m ²
Planta tercera	sup. 725.93 m ²
Planta cuarta	sup. 495.91 m ²
TOTAL	sup. 3501.06 m²

Fig 42. Plano técnico anteproyecto

ANTEPROYECTO DE REHABILITACIÓN Y REFORMA DE LOS EDIFICIOS AUZO FACTORY Y HI HARRROBIA COMO SEDE DEL EKONOPOLO. BILBAO. Plaza de la Cantina nº4 y nº5, Bilbao.

BILBAO EKINTZA Nafarroa Kalea, s. 48001 Bilbao, Bizkaia

ARQUITECTURA
PLANTA TERCERA. EDIFICIO AUZO FACTORY + HI HARRROBIA

A 04

VIVERO DE INICIATIVAS CIUDADANAS .Calle Duque de Fernán Núñez nº2 planta 5ª oficina 2. 28013 Madrid.

Estado actual

» Planta 3º

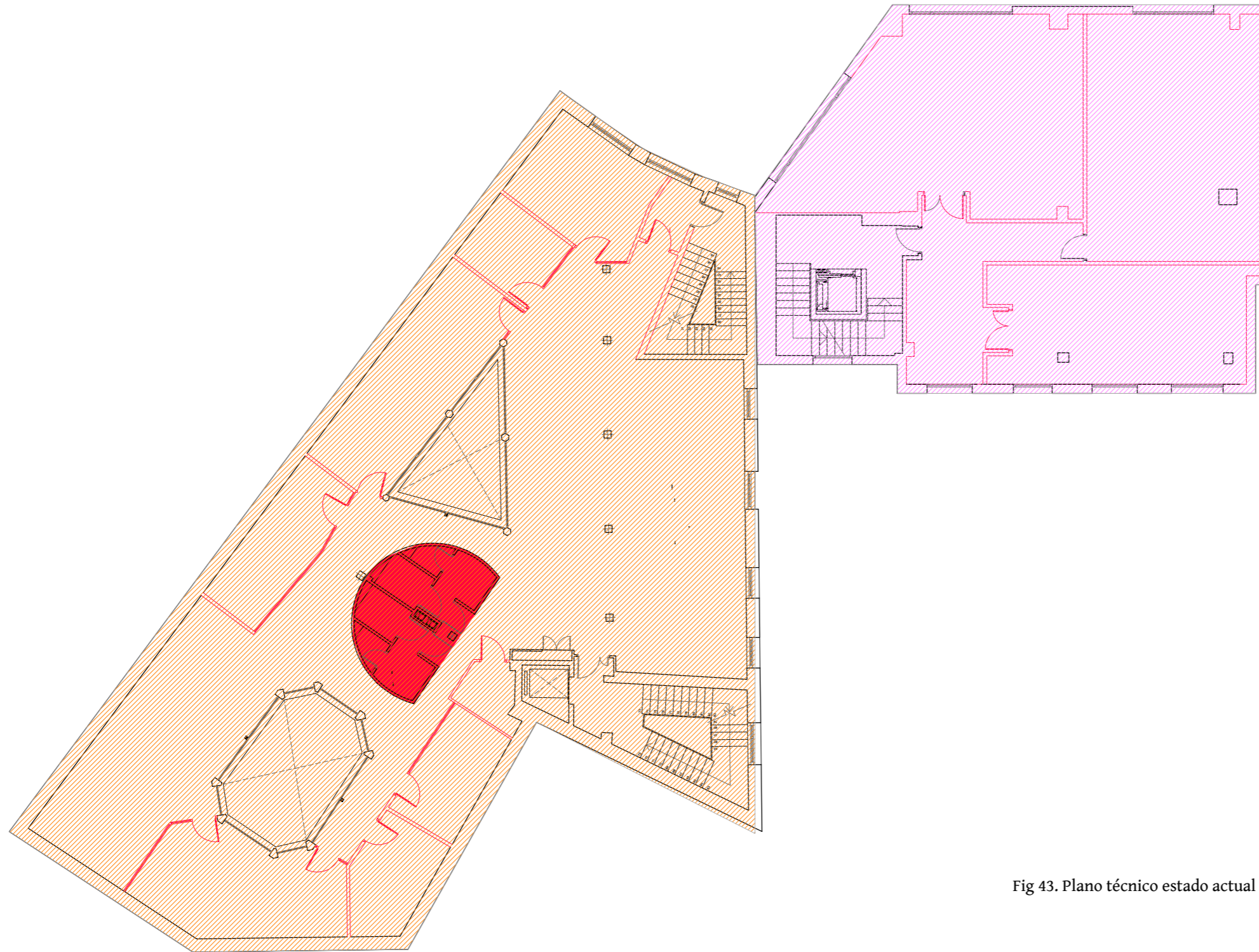
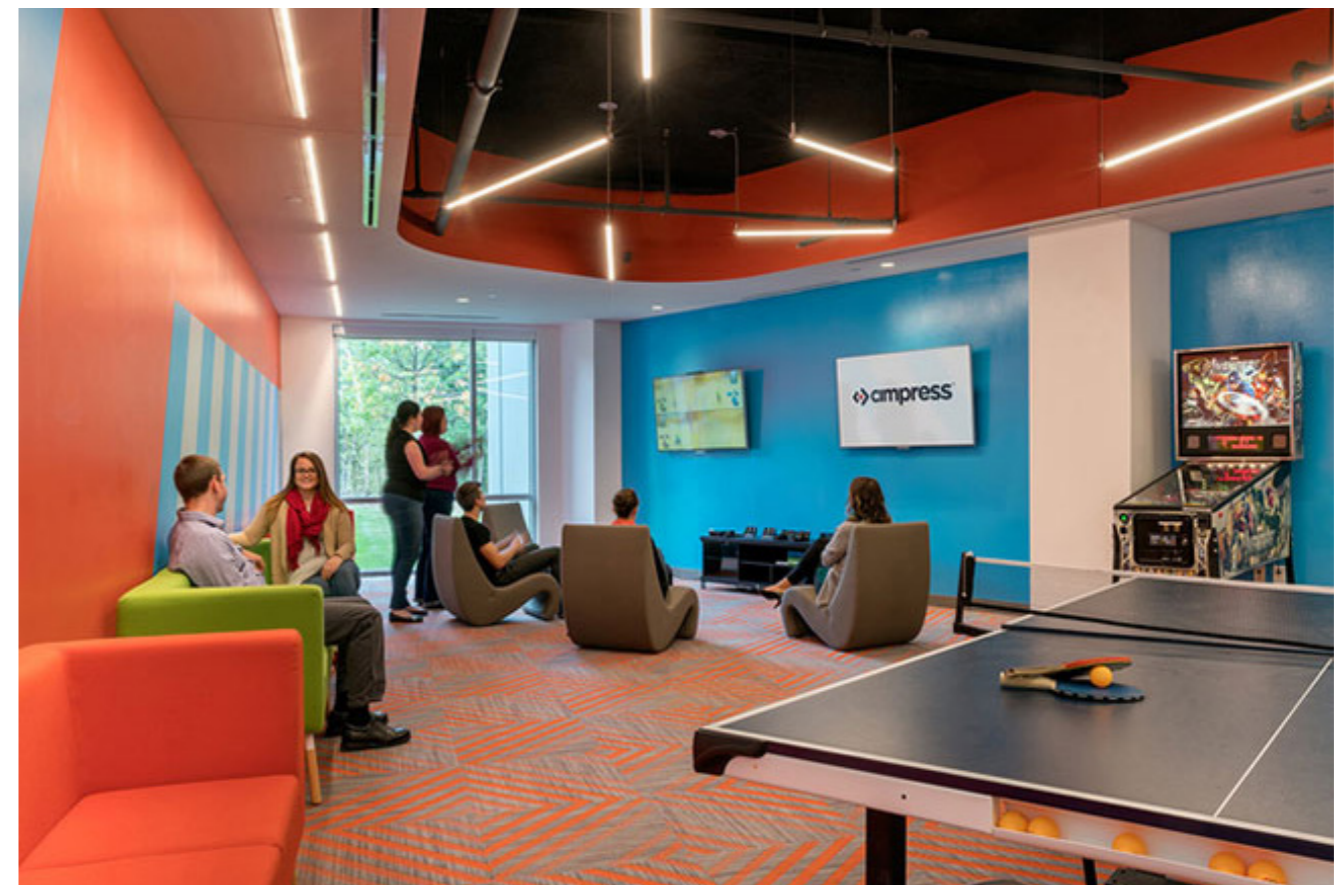
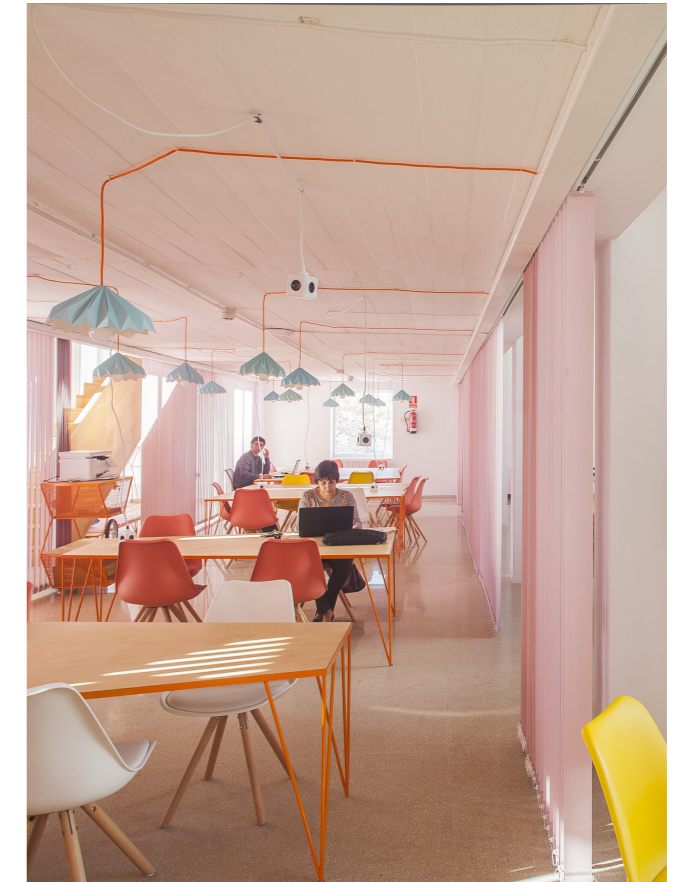


Fig 43. Plano técnico estado actual con áreas de intervención.

Fig 44, 45, 46, 47 y 48. Imágenes de espacios que sirven de referencia para los usos en esta planta.



Usos y programas actual-proyectado

» Planta 4º



Planta 4º Edificio Auzo Factory

Espacios Bilbao Ekintza: salas de trabajo para las personas de Bilbao Ekintza.

Espacios EKONOPOLO: salas de trabajo para las personas ocupadas de la gestión del EKONOPOLO.

Coworking: espacios de trabajo no nominativos de las personas y proyectos emergentes en el EKONOPOLO.

Espacios proyectos colectivos: En ese lugar se sitúan los proyectos empresariales y cooperativos más avanzados en el emprendimiento.

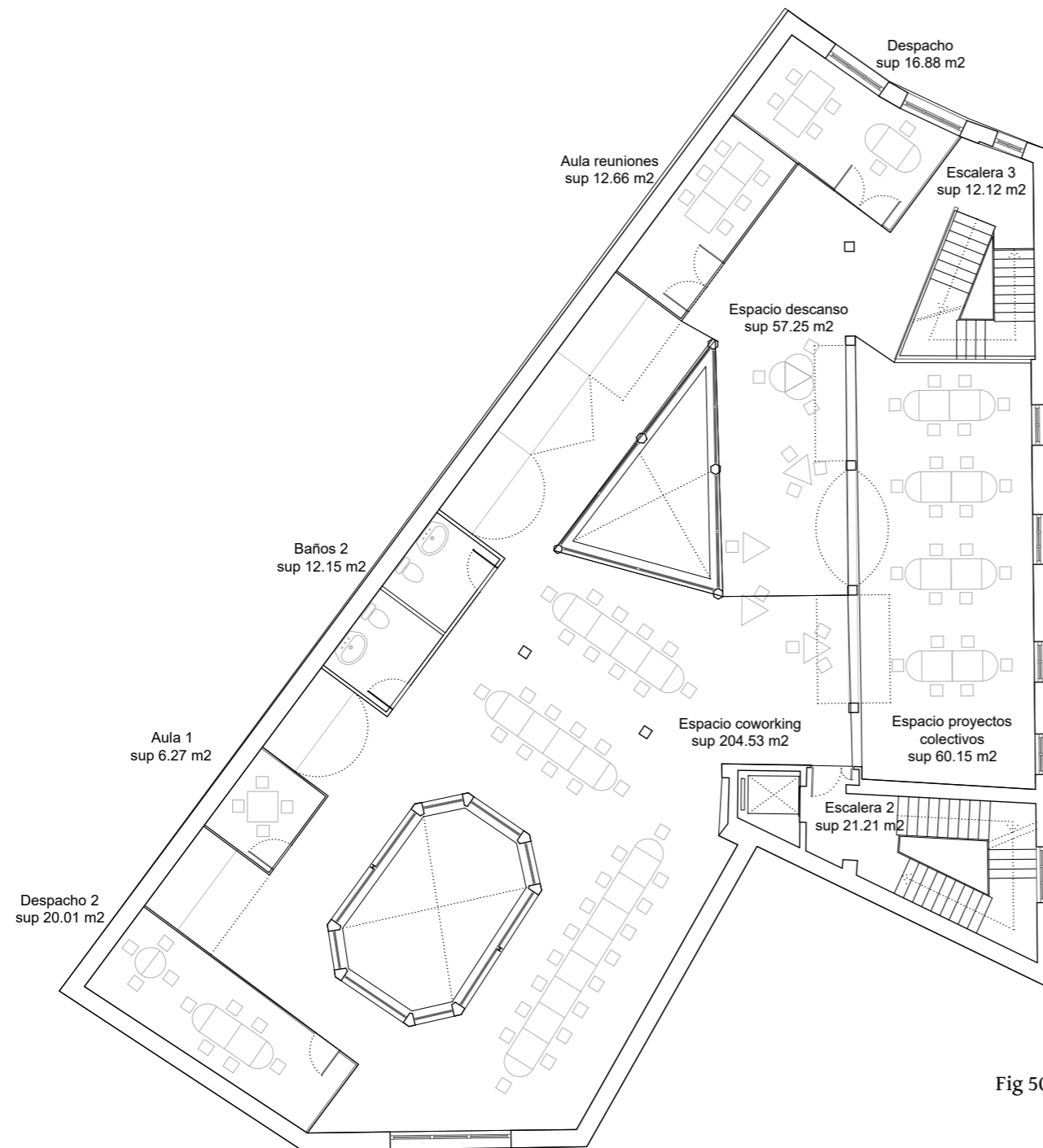
Salas de reuniones: para los momentos más íntimos de los itinerarios de emprendimiento social cooperativo, los fortalecimiento, consolidación y transformación empresarial.



Fig 49. Recreación inspiradora de la Planta 4º

Anteproyecto

» Planta 4º



SUPERFICIES	
PLANTA CUARTA	
SUPERFICIE ÚTIL	
Reuniones formales	sup. 33.08 m²
Espacio coworking	sup. 58.33 m²
Reuniones informal.	sup. 57.67 m²
Espacio formación	sup. 30.86 m²
Baño	sup. 4.32 m²
Escalera	sup. 26.24 m²
Escalera 3	sup. 12.12 m²
Espacio descanso	sup. 57.25 m²
Aula reuniones	sup. 12.66 m²
Espacio coworking	sup. 204.53 m²
Baños 2	sup. 12.15 m²
Espacio proy. colec.	sup. 60.15 m²
Aula 1	sup. 6.27 m²
Despacho	sup. 16.88 m²
Despacho 2	sup. 20.01 m²
Escalera 2	sup. 21.21 m²
TOTAL	sup. 519.83 m²
SUPERFICIE CONSTRUIDA	
Planta baja	sup. 475.05 m²
Planta primera	sup. 565.38 m²
Planta secunda	sup. 763.84 m²
Planta tercera	sup. 725.93 m²
Planta cuarta	sup. 495.91 m²
TOTAL	sup. 3501.06 m²

Fig 50. Plano técnico anteproyecto

ANTEPROYECTO DE REHABILITACIÓN Y REFORMA DE LOS EDIFICIOS AUZO FACTORY Y HI HARROBIA COMO SEDE DEL EKONOPOLO. BILBAO. Plaza de la Cantara nº4 y nº5, Bilbao.

BILBAO EKINTZA, Nafarroa Kalea, 5, 48001 Bilbao, Bizkaia

ARQUITECTURA
PLANTA CUARTA. EDIFICIO AUZO FACTORY + HI HARROBIA

A 05

VIVERO DE INICIATIVAS CIUDADANAS, Calle Duque de Fernan Nuñez nº2 planta 5ª oficina 2, 28012 Madrid.

Estado actual

» Planta 4º

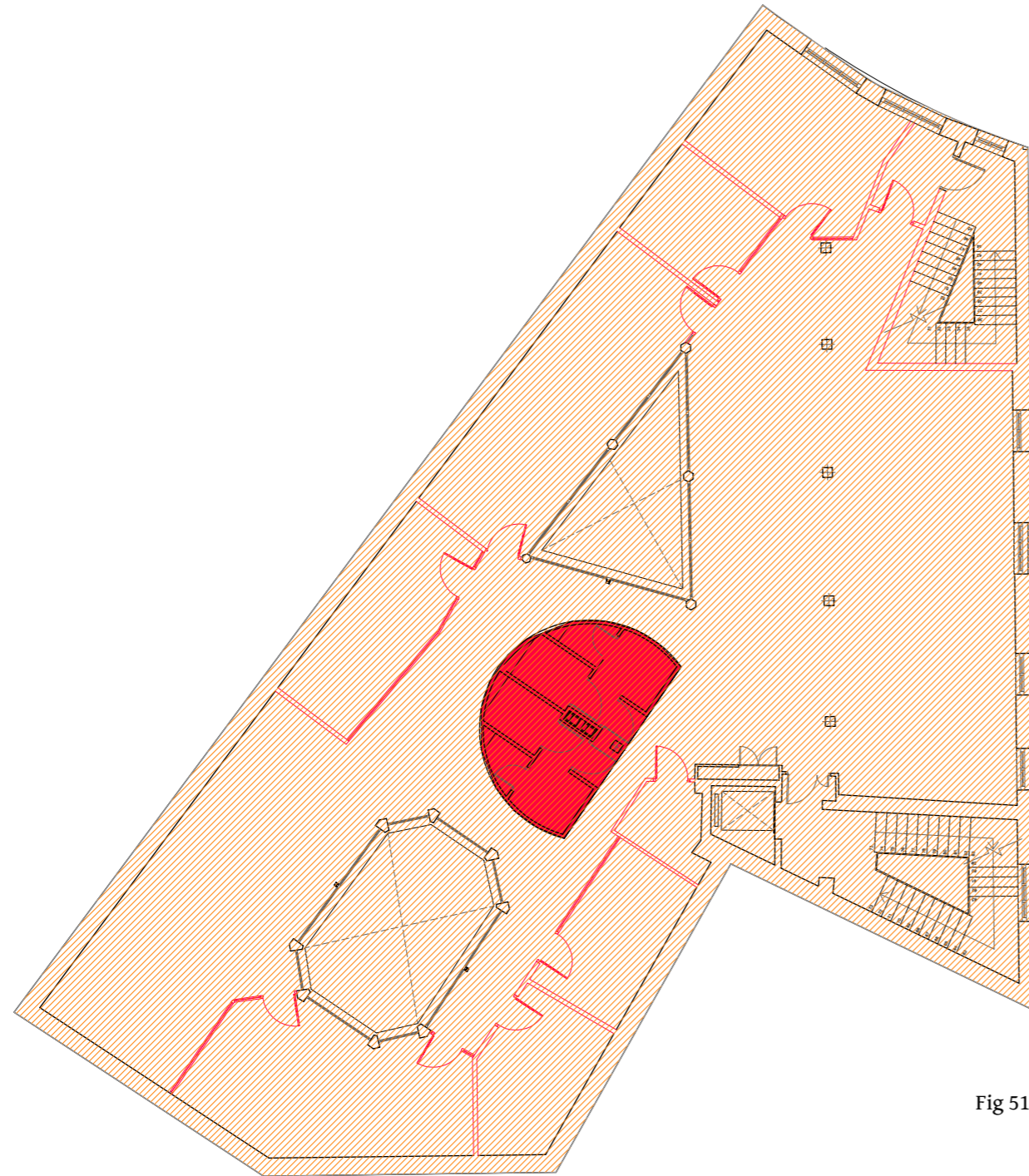
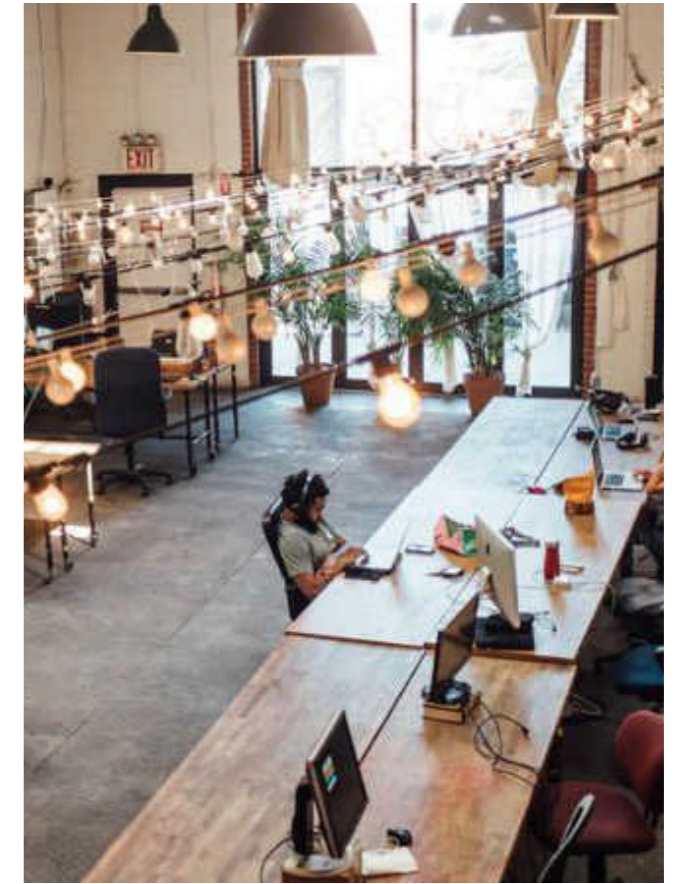


Fig 51. Plano técnico estado actual con áreas de intervención.

Fig 52, 53, 54, 55 y 56. Imágenes de espacios que sirven de referencia para los usos en esta planta.



Presupuesto

Describimos un avance de presupuesto del proyecto en función de los diferentes niveles de intervención que hemos definido y de las superficies sobre las que actuar.

Cómo hemos explicado el presupuesto debe indicar una importante partida al mobiliario y equipamiento pues la estrategia del proyecto le otorga más funciones que las habituales en un diseño flexible y adaptable y que pueda ser construido en Bilbao. Un mobiliario Km.0 y específicamente diseñado para el proyecto del EKONOPOLO.

Recordamos las tres áreas de intervención diferentes.

ÁREA 01: Las intervenciones en las dos primeras plantas del edificio de El edificio Hi! Auzo Factory La Cantera.

ÁREA 02: La conforman las intervenciones en las plantas, segunda, tercera y cuarta del edificio Hi! Auzo Factory.

ÁREA 03: Está conformada por la intervención en el resto del edificio.

Superficies y presupuestos estimados.

ÁREA DE INTERVENCIÓN	Superficie construida	Estimación	Total
ÁREA 01	738.55 m ²	1.025 € / m ²	757.013 €
ÁREA 02	1.564,16 m ²	580 € / m ²	907.212 €
ÁREA 03	797,66 m ²	320 € / m ²	255.251 €
TOTAL	3.100.37 m ²		1.919.476 €
EQUIPAMIENTO			656.00 €
No hay ocupación de planta cuarta en edificio Harrobia para el proyecto del EKONOPOLO.			



Co-diseñando un anteproyecto
para la creación de un
**POLO DE ECONOMÍA SOCIAL
Y SOLIDARIA**
en Bilbao

Vivero de Iniciativas Ciudadanas
Septiembre 2019